

Quoi de neuf dans



# PolyWorks® 2026

Infrastructure du fil numérique



# SAAS OU HÉBERGEMENT EN LOCAL : VOTRE FIL NUMÉRIQUE, VOTRE CHOIX

La fabrication moderne exige de la flexibilité. Chaque organisation a des priorités uniques, qu'il s'agisse de tirer parti de l'infrastructure existante ou d'adopter l'évolutivité du cloud. Avec PolyWorks | DataLoop<sup>MC</sup> 2026, vous avez le pouvoir de choisir le modèle de déploiement qui correspond à votre stratégie.

Découvrez DataLoop Cloud<sup>MC</sup>, notre plateforme de type logiciel-service (SaaS) basée dans le cloud qui élimine le fardeau opérationnel lié à la configuration, au déploiement et à la maintenance.

## ► INFRASTRUCTURE OPTIMISÉE POUR LE CLOUD :

accédez à un environnement de gestion des données entièrement configuré, qui ne nécessite aucun investissement matériel ni configuration longue.

## ► PROTECTION AVANCÉE DES DONNÉES :

la réplication des données, la surveillance continue et les sauvegardes ponctuelles garantissent une disponibilité élevée et une récupération rapide en cas de défaillance critique.

## ► ÉVOLUTIVITÉ INTÉGRÉE :

commencez avec des options à faible coût et évoluez sans effort selon vos besoins et votre utilisation. Gérez des volumes de données massifs grâce à un stockage cloud résilient qui se réplique sur plusieurs sites physiques pour une fiabilité inégalée.

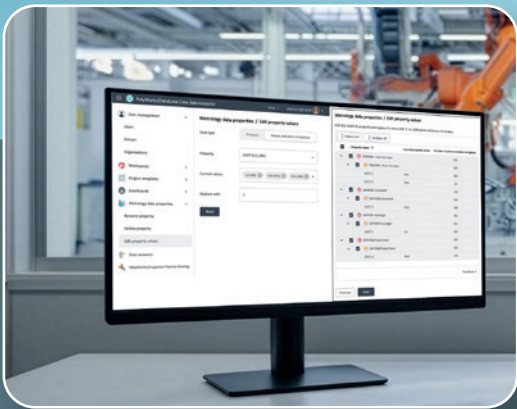
## ► SÉCURITÉ DE NIVEAU ENTREPRISE :

protégez vos données sensibles grâce à une sécurité cloud de pointe.

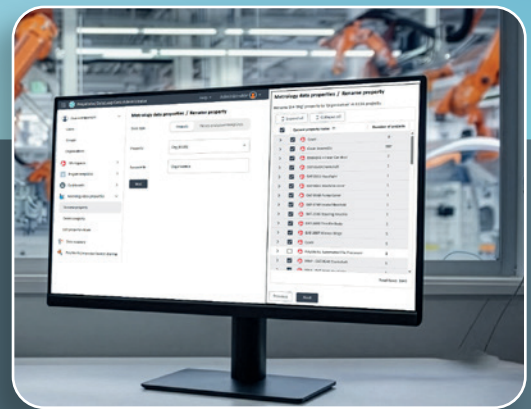
**Avec un coût total de possession parmi les plus bas du marché, DataLoop Cloud garantit la disponibilité permanente de votre environnement de gestion des données, vous permettant ainsi de vous concentrer sur la qualité.**

# MÉTADONNÉES AMÉLIORÉES : ANALYSE DES CAUSES PROFONDES PLUS RAPIDE

Les retards dans la résolution des problèmes proviennent souvent de métadonnées incohérentes ou incorrectes, c'est-à-dire des propriétés d'item ou de projet, qui fournissent un contexte pour les processus de conception, de fabrication et de mesure. PolyWorks | DataLoop 2026 offre des outils pour nettoyer et standardiser les propriétés de votre base de données, améliorant ainsi la traçabilité et accélérant l'analyse des causes profondes.



- ▶ **ÉDITION DES PROPRIÉTÉS À L'ÉCHELLE DE LA BASE DE DONNÉES :**  
supprimez ou renommez des propriétés pour assurer la cohérence entre les projets.



- ▶ **CORRECTION DES ERREURS :**  
assurez l'exactitude des métadonnées en détectant et en corrigeant les valeurs de propriétés incorrectes causées par des saisies inadéquates.

**Les équipes de contrôle qualité peuvent éliminer les approximations et exploiter leurs métadonnées pour établir des corrélations précises, ce qui permet une résolution plus rapide des problèmes et minimise les retards coûteux dans la fabrication.**

# UNE NORME UNIVERSELLE POUR TOUS LES LABORATOIRES ET SITES DE CONTRÔLE QUALITÉ

La cohérence est la pierre angulaire d'une fabrication fiable. Cependant, lorsque les opérations s'étendent sur plusieurs sites, les processus de mesure peuvent varier, créant ainsi des écarts. PolyWorks | DataLoop 2026 comble ces lacunes en reproduisant vos flux de travail de mesure de façon transparente, garantissant des normes de qualité uniformes dans toute la chaîne d'approvisionnement.

## ▶ PARTAGE DE LICENCES :

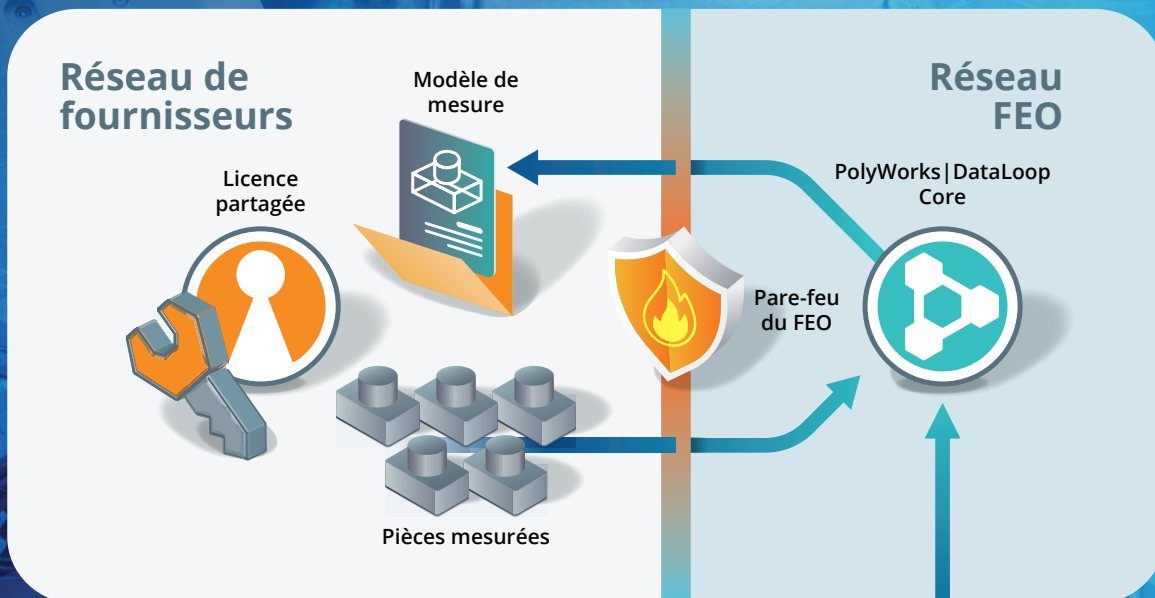
permettez aux fournisseurs d'utiliser PolyWorks | Inspector<sup>MC</sup> pour des flux de travail identiques.

## ▶ LIVRAISON NUMÉRIQUE DES MODÈLES :

distribuez des modèles d'items pour assurer la cohérence des processus.

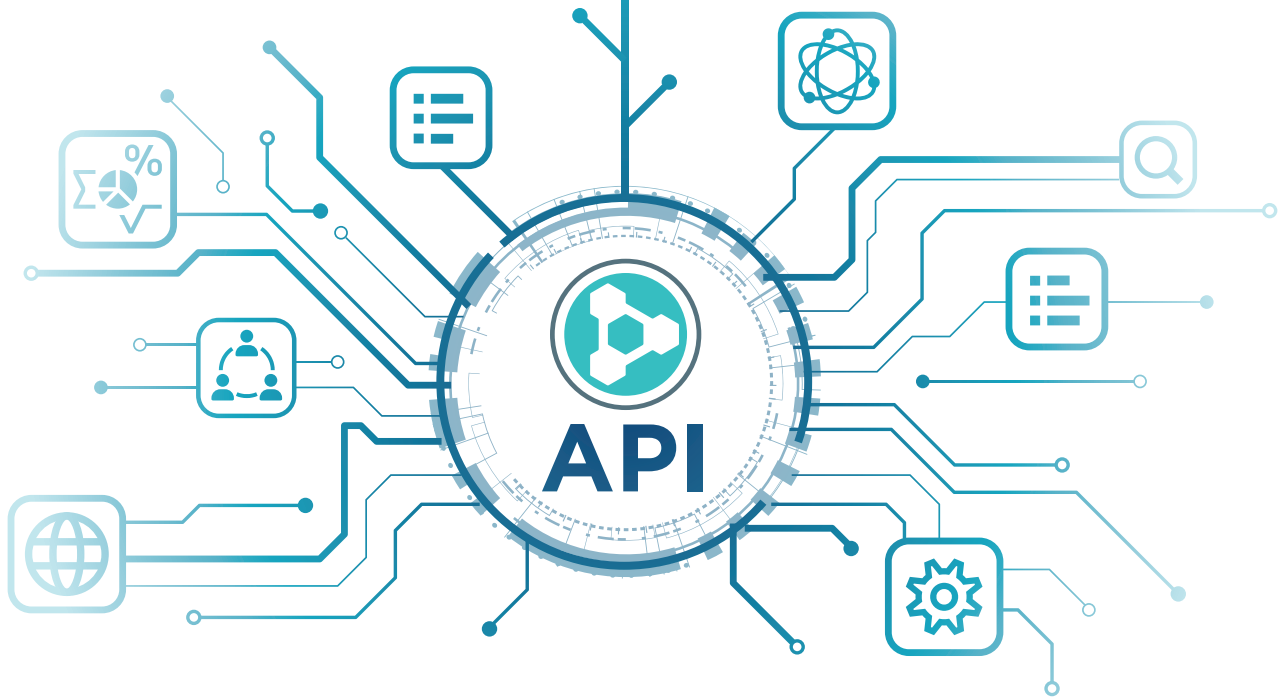
## ▶ SERVICE WINDOWS AUTOMATISÉ :

téléversez et consolidez instantanément les résultats de mesure pour accélérer les cycles de production.



**Les équipes de contrôle qualité gagnent en confiance dans les données mesurées, réduisent la variabilité et accélèrent les cycles d'inspection, renforçant ainsi la fiabilité des mesures sur tous les sites.**





## CONNECTIVITÉ AVANCÉE GRÂCE À L'API DE POLYWORKS|DATALOOP

Les fabricants ont besoin d'une véritable connectivité numérique, bien au-delà d'un simple accès aux données. L'API avancée de PolyWorks|DataLoop 2026 fournit des informations structurées et exploitables qui circulent sans interruption entre les systèmes.

► **ACCÉDEZ À DES RESSOURCES DE DONNÉES ENRICHIES :**  
récupérez des rapports PDF formatés, des modèles de référence pour l'affichage et des captures d'écran de contrôle pour une visibilité complète.

► **GÉREZ LES FLUX DE TRAVAIL :**  
verrouillez ou déverrouillez des items et identifiez qui a verrouillé un item, pour des opérations sécurisées et traçables.

► **TRANSFÉREZ DIRECTEMENT VOS MESURES :**  
téléversez les résultats de mesure directement dans PolyWorks|DataLoop, en créant de nouveaux items mesurés sans aucune intervention manuelle, et ce, à partir de n'importe quel emplacement.

**Offrez à vos équipes une interopérabilité fluide entre les plateformes, éliminez les silos et améliorez la traçabilité tout au long du cycle de vie.**



© 2026 InnovMetric Logiciels inc. Tous droits réservés. PolyWorks® est une marque déposée d'InnovMetric Logiciels inc. PolyWorks|Inspector<sup>MC</sup>, PolyWorks|DataLoop<sup>MC</sup> et DataLoop Cloud<sup>MC</sup> sont des marques de commerce d'InnovMetric Logiciels inc.

**polyworks**  
europa

**PolyWorks Europa SAS**

3 Avenue du Centre, Les Quadrants, bâtiment D, 78280 Guyancourt, France  
Contactez-nous : +33 (0)1 30 79 02 22 | [infofrance@polyworkseuropa.com](mailto:infofrance@polyworkseuropa.com)  
[polyworks.com](http://polyworks.com)