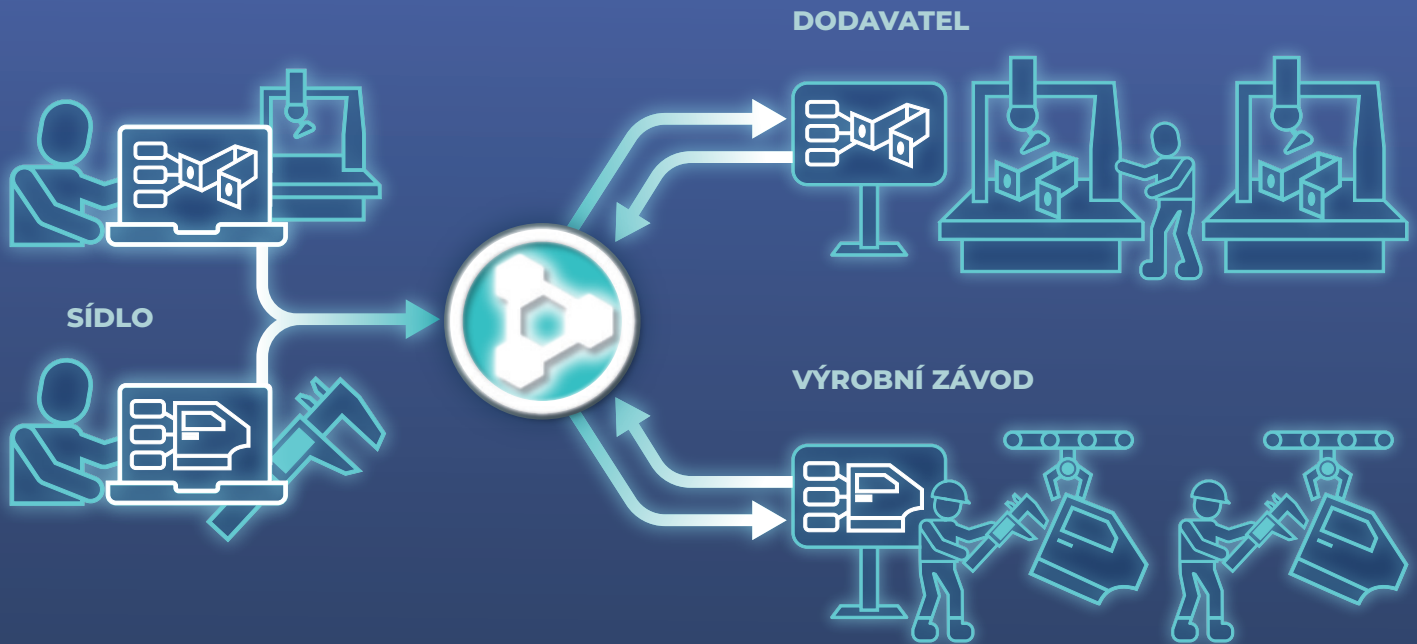




# Novinky v aplikaci PolyWorks® 2026

Proces metrologie



## Spolehlivá měření napříč více pobočkami

Na základě naší technologie šablon pro chytré kontroly, která umožňuje vytvoření plánu měření se standardizovanými pokyny, vám teď řešení PolyWorks | Inspector™ 2026 umožňuje ovládat následné procesy propojením šablony dílu s rozhraním šitým na míru.

### ► ZJEDNODUŠENÍ KONTROL NAPŘÍČ VÍCE POBOČKAMI:

Ať už ve vaší pobočce nebo u dodavatele, rozhraní šitá na míru zobrazují jen to, co potřebujete pro kontrolu. Díky tomu se metrologové mohou rychle učit a efektivně provádět měření.

### ► PŘEDCHÁZENÍ CHYBÁM:

Skryjte nepotřebné nástroje, které by mohly ohrozit přesnost měření. Zajistíte tak integritu procesu.

### ► DOSAHOVÁNÍ OPAKOVATELNÝCH A REPRODUKOVATELNÝCH VÝSLEDKŮ:

Standardizované šablony v kombinaci s rozhraními šitými na míru zaručují konzistentní výsledky měření napříč závody i dodavateli.

**Získání větší důvěry ve výsledky měření - bez ohledu na to, odkud pocházejí - zásluhou standardizovaného procesu, který zaručuje spolehlivost.**

**innovmetric**

# Identifikace rozměrových požadavků a vytváření kontrolních projektů

## Standardizované odborné znalosti, zjednodušené prostředí

Prostřednictvím vizuálního rozvržení v aplikaci PolyWorks | Inspector 2026 co nejlépe využijte své odborné znalosti a zlepšete své následné procesy.

- ▶ **ZVÝŠENÍ EFEKTIVITY DÍKY OPTIMALIZOVANÝM ROZHRANÍM:** vizuální rozvržení skrývá nepotřebné nástroje a organizuje ikony funkcí s cílem urychlit průběh měření.
- ▶ **AUTOMATIZACE OPAKUJÍCÍCH SE OPERACÍ:** Vestavěná makra zefektivňují opakující se kroky, což snižuje manuální úsilí a minimalizuje počet chyb.
- ▶ **CENTRALIZACE SDÍLENÍ ODBORNÝCH ZNALOSTÍ:** Odborníci mohou digitálně spravovat, aktualizovat a distribuovat rozvržení, čímž podpoří jednotné postupy napříč týmy.

Pracujte chytřeji a rychleji díky standardizovaným kontrolním procesům zvyšujícím produktivitu a zároveň zajišťujícím konzistentnost napříč celým podnikem.

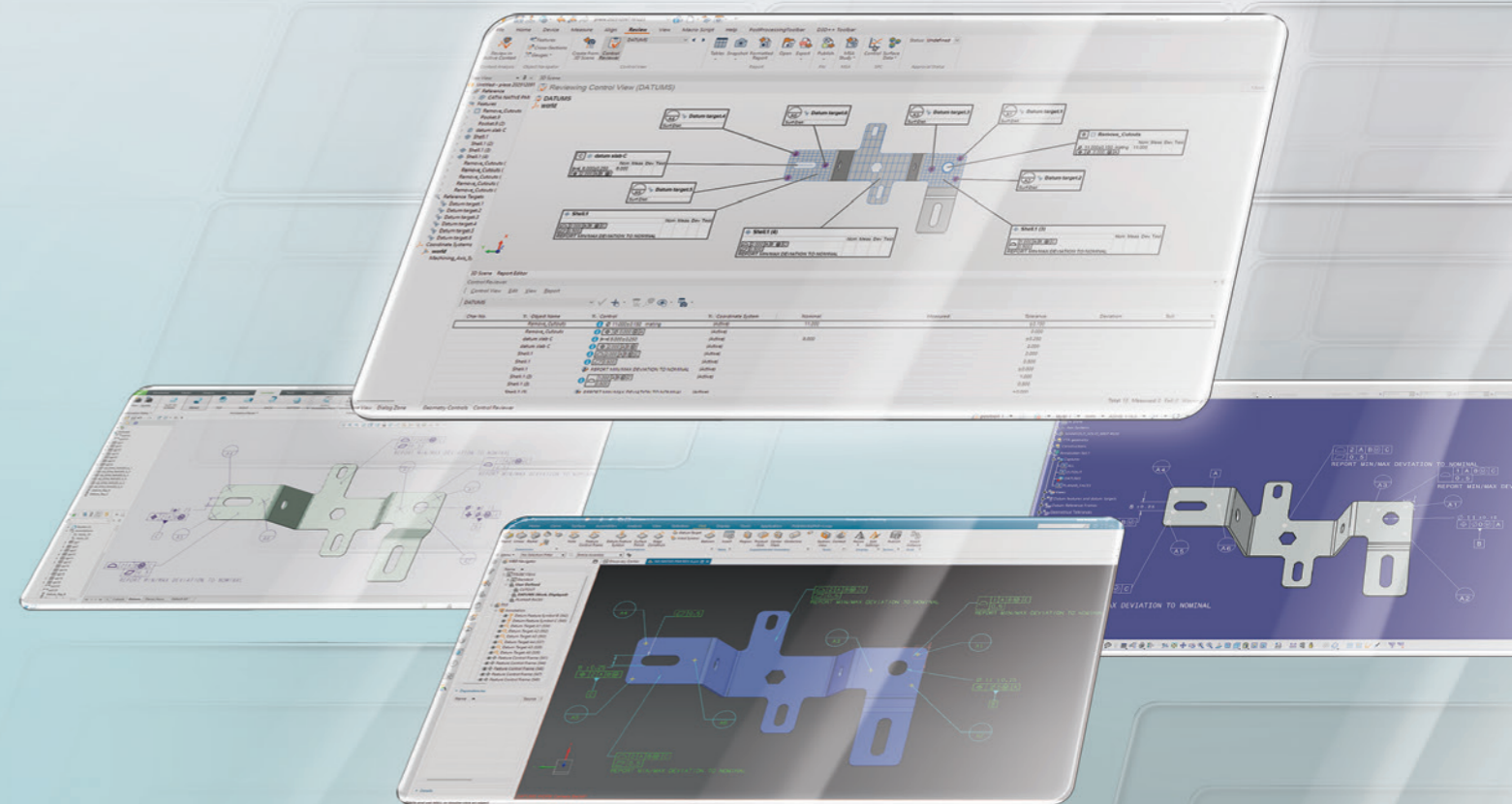


## Integrace CAD inteligence a zrychlení kontrolních pracovních postupů

Aby se zaručilo, že všechny části splňují svoje specifikace, musí týmy zajišťující kvalitu propojit záměry konstrukce a výroby s procesy měření. S aplikací PolyWorks | Inspector 2026 můžete pomocí výhod nativních CAD modelů urychlit svoje kontrolní pracovní postupy.

- ▶ **SNADNĚJŠÍ VYTVÁŘENÍ KONTROLNÍCH NÁHLEDŮ:** Importujte 3D CAD pohledy ze softwarových platform třetích stran (CATIA, NX, Creo) do aplikace PolyWorks|Inspector a vytvářejte tak jednoduše kontrolní náhledy.
- ▶ **AUTOMATICKÁ AKTUALIZACE ŠABLON DÍLŮ:** Importované sestavy můžete nahradit jejich nejnovější revizí, takže budou šablony dílů vždy aktuální.

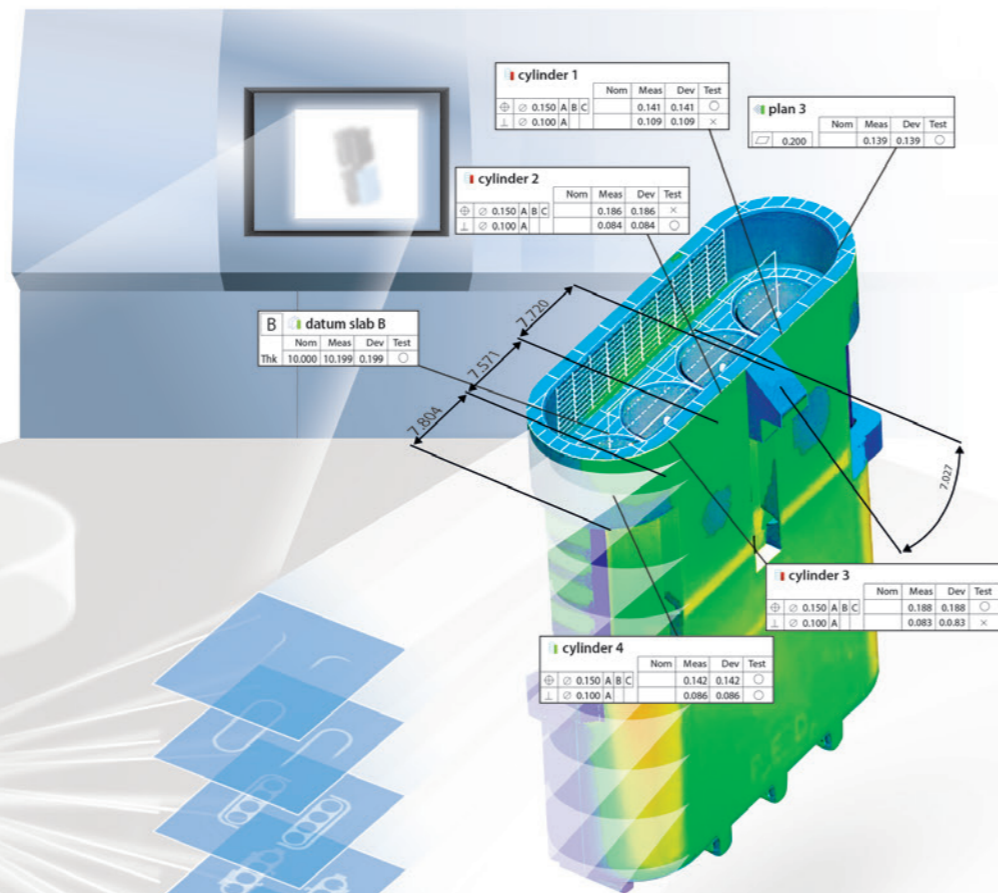
Urychlete tvorbu podrobných protokolů z 3D měření a zajistěte, aby všechny odrážely nejnovější revizi CAD.



# Měření dílů

## Velká univerzálnost aplikace PolyWorks|Inspector

Aplikace PolyWorks|Inspector 2026 ještě více zvyšuje flexibilitu a použitelnost své univerzální platformy, přičemž poskytuje konzistentní, pokročilé kontrolní funkce pro CT a ruční skenery, hardware ve výrobní hale i CNC CMM.



### NOVÝ MODUL PRO CT SKENOVÁNÍ

- Využijte tvorbu polygonových sítí s GPU akcelerací pro vyšší rychlost i přesnost.
- Automatická extrakce více kusů z jednoho CT skenu.

Automatizace kontrol více kusů pomocí CT ve výrobním prostředí.

### SHROMAŽĎOVÁNÍ DAT Z RUČNÍCH MĚŘIDEL

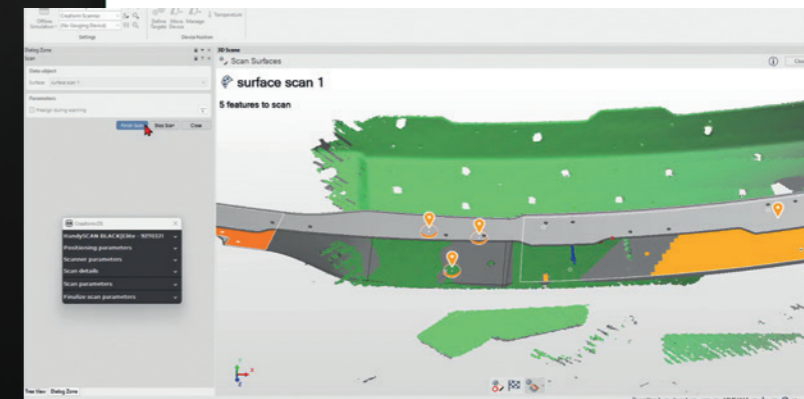
- Naměřené hodnoty z ručních měřidel a vizuálních kontrol lze zadávat prostřednictvím nových webových inspekčních formulářů.
- Měření můžete nahrát přímo do uložení PolyWorks|DataLoop™, což zajistí plynulé následné zpracování.

Shromažďování a konsolidace dat z výrobní haly ze širší škály zařízení.

## RUČNÍ VÍCEŘÁDKOVÉ 3D SKENERY

► Data skenování z ručních víceřádkových skenerů lze zobrazovat v reálném čase v aplikaci PolyWorks|Inspector.

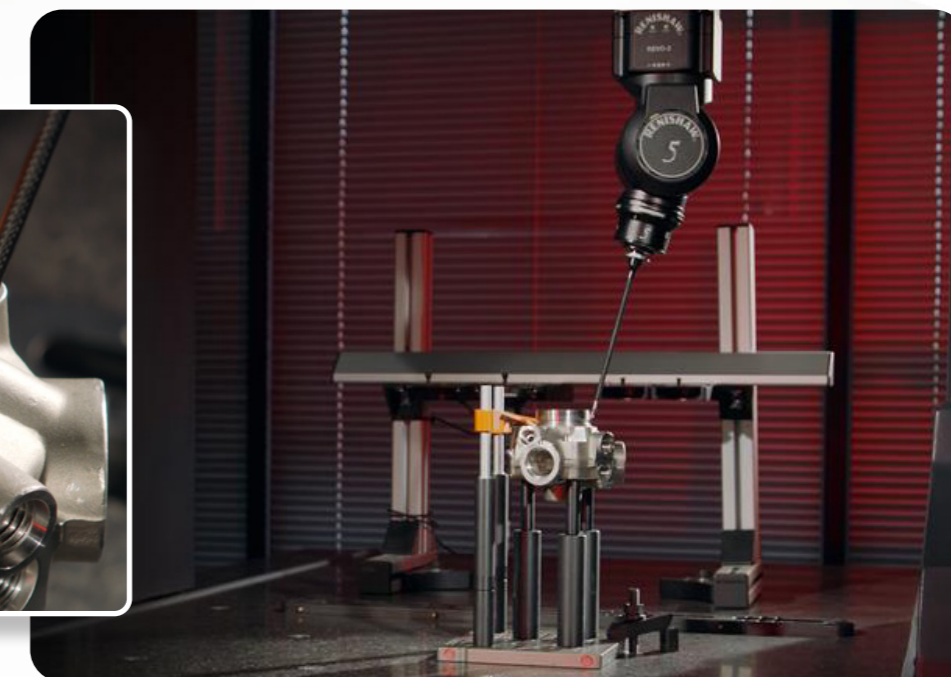
► Během shromažďování naskenovaných dat máte přístup ke kompletní sadě kontrolních nástrojů, včetně automatického předzarovnání skenu na CAD a navádění na prvky při jejich skenování.



Eliminace ručního importu dat a provádění kontrol bez nutnosti přepínat mezi softwarovými platformami.

## CNC CMM

- Nativní polohování hlavy 5osých strojů za účelem zkrácení doby měření.
- Konfigurace CNC snímání pomocí nové možnosti Doteku hlavou pro vyšší přesnost a efektivitu.
- Prevence nákladných chyb díky analýze kolizí, která nyní podporuje 5osé pohyby přejezdů a měření dotekem hlavy.
- Nový plug in pro řídicí jednotky Deva CNC CMM.



Efektivní využití plného potenciálu snímání 5osými hlavami.

## Sdělování, kontrola a analýza výsledků měření

### **Efektivnější vytváření protokolů, od nezpracovaných dat po praktické poznatky**

PolyWorks 2026 představuje vylepšení, která zjednoduší způsob, jakým členové týmu sdělují výsledky rozměrových kontrol, předvídají problémy a prezentují poznatky ve formátech, kterým každý rozumí – ať už ve jedné výrobní hale nebo v nadnárodních korporacích.

#### ► **KONTROLA UPRAVENÝCH ROZMĚROVÝCH KONTROL:**

Aplikace PolyWorks|Inspector uživatelům umožňuje ručně upravovat či přepisovat naměřené hodnoty, což se obzvláště hodí u pracovních postupů bez CAD dat nebo měření založených na dílenských měřidlech. Ve verzi 2026 teď lze identifikovat upravené hodnoty přímo v tabulkách protokolů nebo prostřednictvím API rozhraní v PolyWorks|DataLoop.

#### ► **PŘEDVÍDÁNÍ NEVYHOVUJÍCÍCH ROZMĚRŮ:**

Widgety grafů trendů teď obsahují čáry předpovědí, jež predikují hodnoty rozměrů v blízké budoucnosti.

#### ► **OKAMŽITÁ VIZUALIZACE KRITICKÝCH KONTROL:**

Do kontrolních panelů můžete přidat dynamické widgety založené na kontrolních náhledech, jež vám poskytnou rychlý přehled o klíčových rozměrech.

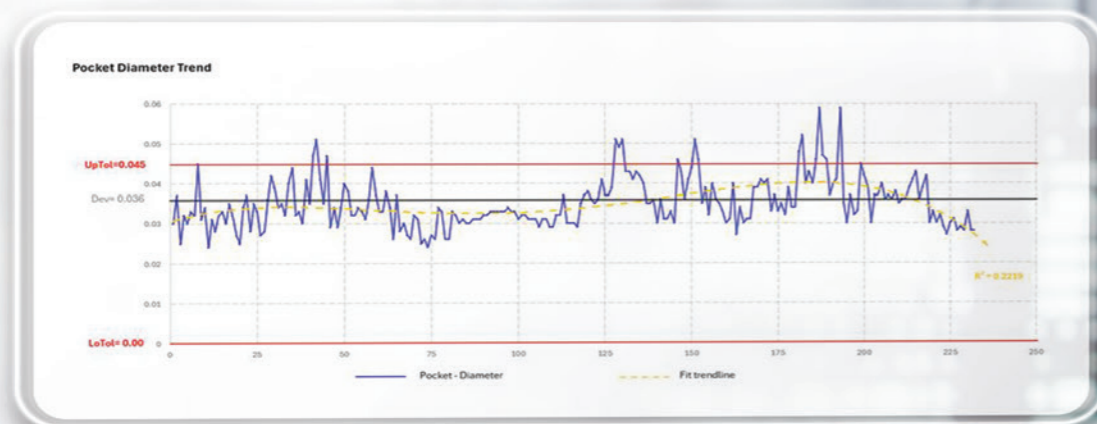
#### ► **ZAJIŠTĚNÍ KONZISTENCE ANOTACÍ:**

Webové rozhraní PolyWorks|DataLoop teď zobrazuje anotace jednotlivých dílů a anotace SPC více dílů, stejně jako je tomu u řešení PolyWorks|Inspector.

#### ► **STANDARDIZACE VYTVÁŘENÍ PROTOKOLŮ V APLIKACI EXCEL:**

Pomocí kontrolních náhledů v předdefinovaných šablonách aplikace PolyWorks|ReportLoop™ můžete udržet jednotné rozvržení napříč projekty.

Týmy pro kontrolu kvality mohou poskytovat praktické poznatky, díky kterým mohou kolegové přijímat rozhodnutí na základě dat.



# Zkušenosti s produkty PolyWorks

## Nový asistent MyPolyWorks s umělou inteligencí

Váš čas je klíčový. A s řešením PolyWorks 2026 už nikdy nebudete muset na odpovědi čekat. Náš nový asistent s umělou inteligencí nabízí okamžité a spolehlivé technické poradenství – ať už řešíte problémy s pracovním postupem nebo jen hledáte osvědčené postupy.

### ► TECHNICKÁ PODPORA 24 HODIN DENNĚ, 7 DNÍ V TÝDNU:

Získejte jasné a přesné odpovědi od našeho asistenta s umělou inteligencí, kdykoli a kdekoli.

### ► LOKALIZOVANÁ PODPORA:

Komunikujte ve svém preferovaném jazyce a užijte si plynulý zážitek šitý přesně vám na míru.

### ► DŮVĚRYHODNÉ ZDROJE:

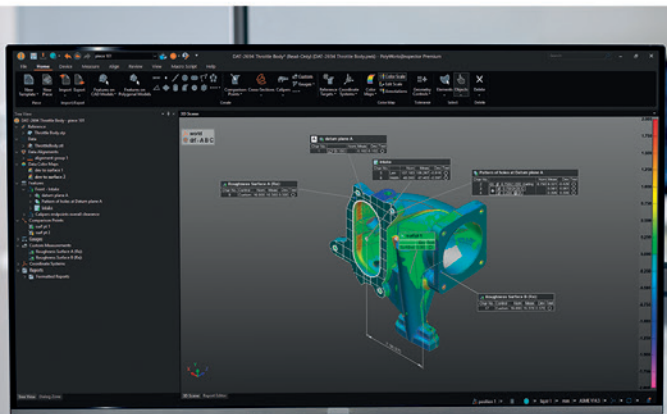
Získejte odpovědi vycházející z oficiální dokumentace, videonávodů a reálných případů podpory s hypertextovými odkazy vedoucími k dalším informacím.

### ► PODLE POTŘEBY K DISPOZICI LIDSKÉ ODBORNÉ ZNALOSTI:

Raději s námi hovoříte? Naši odborníci z technické podpory jsou vám na telefonním čísle k dispozici a vždy připraveni pomoci.



## Vaše obrazovka, vaše volba: představujeme tmavý režim



### ► MOŽNOST PŘIZPŮBENÍ PROSTŘEDÍ:

Můžete přepínat mezi světlým a tmavým režimem dle vlastních preferencí.

### ► MENŠÍ NAMÁHÁNÍ OČÍ:

Při použití tmavého režimu minimalizujete oslnění a optimalizujete pohodlí během dlouhé práce nebo při horších světelných podmínkách.

**Nepolevujte v soustředění a snižte namáhání očí během dlouhých pracovních dní díky rozhraní, které se dá snadno přizpůsobit vašemu prostředí nebo preferencím.**

© 2026 InnovMetric Software Inc. Všechna práva vyhrazena. PolyWorks® představuje zapsané obchodní označení společnosti InnovMetric Software Inc. PolyWorks|Inspector™, PolyWorks|DataLoop™ a PolyWorks|ReportLoop™ představuje zapsané obchodní označení společnosti InnovMetric Software Inc.

**polyworks**  
europa

**PolyWorks Europa Česká republika**

třída Tomáše Bati 269, Zlín 760 01 - Česká republika

Kontaktujte nás: +420 228 885 459 | [infoc@polyworkseuropa.com](mailto:infoc@polyworkseuropa.com)

[polyworks.com](http://polyworks.com)