



PolyWorks DataLoop™







3D 측정 정보의 캡처나 액세스가
필요한 모든 사람을 연결하는
디지털 연결 솔루션



PolyWorks|DataLoop™는 3D 측정 데이터 및 결과를 전사적으로 공유할 수 있어 기업의 디지털 혁신에 기여하는 차세대 데이터 관리 솔루션입니다. 3D 측정 정보의 캡처나 액세스가 필요한 모든 팀원을 연결하여 팀워크를 구현하는 디지털 협업 플랫폼을 제공합니다.

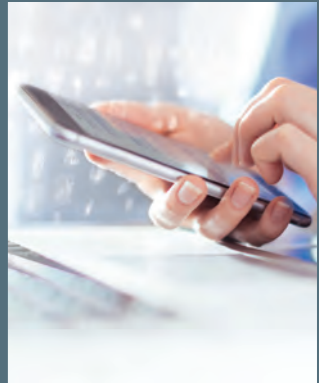
강력한 3D 측정 데이터 관리

PolyWorks|DataLoop는 검사 프로젝트, 수정사항 및 3D 측정 데이터를 관리하여 3D 측정 활동으로 생성된 방대한 양의 데이터를 최적으로 처리할 수 있는 확장 가능한 데이터 관리 솔루션입니다.

-  **중앙 집중식 3D 측정 데이터 저장**
귀중한 3D 측정 데이터를 최신 복제 스토리지 인프라에 저장하고 편안한 마음으로 누리십시오.
-  **널리 쓰이는 Microsoft SQL Server 솔루션 활용**
Microsoft의 입증된 SQL Server 데이터베이스와 광범위한 지원 및 서비스 파트너 네트워크에 데이터 저장소의 기반을 둘 수 있습니다.
-  **비즈니스 요구에 맞게 하드웨어 설정 맞춤화**
온프레미스 또는 클라우드에 있는 단일 서버에서 데이터 관리 시스템을 호스트하거나 실시간 데이터 복제를 통해 여러 서버를 배포합니다.
-  **파일 및 폴더 관리 자동화**
모든 프로젝트 파일 및 폴더 처리를 자동화하여, 데이터를 손상시킬 수 있는 수동 작업을 제거할 수 있습니다.
-  **데이터 전송 속도 극대화**
인텔리전트 캐싱 전략과 최소 데이터 전송 기술 덕분에 프로젝트를 순식간에 다운로드하고 업로드할 수 있습니다.
-  **디스크 공간 사용 최소화**
추가 디스크 공간 사용 없이, 새 프로젝트를 만들 때 이미 저장된 스캔 데이터 또는 CAD 모델을 재사용할 수 있습니다.

간편해진 데이터 액세스

파트 번호를 입력하여 검사 프로젝트를 찾으세요. 시리얼 번호에서 결함이 있는 피스의 3D 측정 데이터를 검색하세요. 데이터 액세스가 이렇게나 간편해졌습니다. 로컬 또는 네트워크 디스크에서 파일이나 폴더를 찾아야 하는 시절은 이제 끝났습니다. 중요 콘텐츠를 검색할 수 있는 새로운 PolyWorks|DataLoop의 세계에 오신 것을 환영합니다!



모든 정보 색인화

파트 및 프로세스에서 핵심 정보를 식별하고, 사용자 지정 속성을 사용하여 데이터베이스에서 색인할 수 있습니다.



프로젝트 및 측정된 피스 쉽게 찾기

색인된 속성을 기반으로 검색하여, 보관된 프로젝트와 측정 피스를 손쉽게 찾아서 열 수 있습니다.



검색 결과를 필터링하여 검색 가속

강력한 필터링 도구를 사용하여 검색 결과를 좁히고, 원하는 데이터를 쉽게 찾을 수 있습니다.



검사 프로젝트 권한 관리

프로젝트에 대한 액세스 권한을 제어하여, 템플릿을 덮어쓰지 못하게 하거나 외부 공동 작업자를 위한 제한된 포털을 설정할 수 있습니다.



팀워크 효율성을 높이는 디지털 연결

PolyWorks|DataLoop는 3D 측정 데이터를 캡처하거나 이에 액세스해야 하는 팀의 프로세스와 사람 간 상호 작용을 근본적으로 혁신합니다. 멀티플랫폼 특유의 유연한 디지털 프레임워크, 디지털 통신 도구뿐만 아니라 동시 액세스 기능을 제공하여 팀이 하나의 검사 프로젝트를 동시에 검토, 편집, 측정할 수 있기 때문입니다.

웹 또는 모바일 인터페이스를 통해 데이터 검토

PolyWorks에 액세스할 수 없거나 컴퓨터를 사용할 수 없는 동료에게 연락하여 3D 측정 데이터를 공동으로 검토할 수 있습니다.

3D 측정 데이터 즉시 공유

특정 뷰 포인트에서 3D로 검사 프로젝트를 여는, 클릭 가능한 하이퍼링크를 동료와 공유할 수 있습니다.

@ 치수 문제를 동료와 직접 논의

검사 프로젝트 내에서 토론 스레드를 열고 특정 동료를 태그하여 디지털 방식으로 공동 작업합니다.

긴급 조사 작업을 쉽게 시작

긴급한 제조 문제를 조사할 때 추가 비용 없이 연간 최대 5회까지, 라이선스가 없는 사용자와 공동 작업할 수 있습니다.

3D 측정 결과를 실시간으로 모니터링 및 분석

팀이 계속 측정하는 동안, 사용자 지정 가능한 대시보드 및 트렌드 차트를 검토하고 검사 프로젝트 내에서 분석할 수 있습니다.

검사 프로젝트 공동으로 개선

여러 동료와 함께 검사 프로젝트를 편집하고, 동료가 업로드한 업데이트된 피스가 사용할 준비가 되면 알림을 받을 수 있습니다.

멀티 피스 동시 측정

여러 사이트에서 여러 피스를 측정하고, 같은 프로젝트에서 측정된 피스를 동시에 업로드할 수 있습니다.

IT 팀 요구사항 준수



PolyWorks|DataLoop는 IT 팀이 전문적인 데이터 관리 솔루션에 대해 기대하는 모든 기능을 제공하여 기업 프로세스 내의 원활한 통합을 보장합니다.



간편한 시스템 구성

사용자 친화적인 구성 도구 내에서 데이터베이스를 만들고, 매개변수를 구성하고, 정보를 검토하고, 시스템을 테스트합니다.



HTTPS 암호화 및 액세스 토큰 보안의 이점

업계 표준 암호화 및 보안 모범 사례를 사용하여 중요한 데이터를 보호합니다.



네트워크 자격 증명을 사용하여 3D 측정 데이터에 액세스

Microsoft의 Active Directory 서비스를 구현하여 모든 네트워크 사용자에게 3D 측정 데이터에 대한 액세스 권한을 빠르게 제공할 수 있습니다.



3D 측정 데이터를 효율적으로 백업

마그네틱 테이프 또는 온라인 스토리지 서비스에 백업하여 전체 3D 측정 데이터를 한 번에 모두 보호합니다.



기술 사양

PolyWorks | DataLoop 3티어 아키텍처

PolyWorks | DataLoop를 사용하려면 특정 서버 응용 애플리케이션을 설치하고 구성해야 합니다. 다음 스키마는 PolyWorks® 애플리케이션이 Microsoft SQL Server는 물론 다른 애플리케이션과 통신하는 방식을 보여줍니다.



기술 사양

PolyWorks | DataLoop 서버 권장 사양

PolyWorks | DataLoop를 사용하려면 잠재적으로 여러 서버로 네트워크 인프라를 설정해야 합니다. 서버 수와 해당 구성은 서버 사용이 예상되는 사용자 수에 따라 달라집니다.

단일 서버에서 최대 50명의 사용자를 위한 권장 사양

컴퓨터 구성:

- 운영 체제: Microsoft Windows Server 2016
- CPU: 4개의 물리적 코어
- RAM: 32 GB
- 디스크 공간:
 - 운영 체제, 설치할 모든 구성 요소, Microsoft SQL Server 인스턴스 및 데이터베이스 파일용 솔리드 스테이트 드라이브(SSD)의 500GB.^a
 - Microsoft SQL Server FILESTREAM 데이터용 하드 디스크 드라이브(HDD)에 최소 1TB.^a
- 소프트웨어 구성 요소:
 - Microsoft SQL Server 2017
 - PolyWorks | DataLoop Core
 - PolyWorks | DataLoop 웹 인터페이스 서버^b
 - PolyWorks Collaborative Suite 라이선스 서버
 - 인터넷 정보 서비스(IIS)
 - SSL 인증서 - 서버와의 HTTPS 통신에 필요^c

- a. 필요한 크기는 파일 시스템에 저장된 데이터의 양에 따라 달라집니다. 디스크 공간이 부족할 때 경고를 보내도록 모니터 소프트웨어를 구성해야 합니다.
 b. PolyWorks | DataLoop 웹 인터페이스 서버는 도메인 컨트롤러 서버에 설치하면 안 됩니다.
 c. 잘 알려진 인증 기관에서 발급한 SSL 인증서를 권장합니다.

두 개의 별도 서버를 사용하는 50~250명의 사용자를 위한 권장 사양

서버 1 구성:

- 운영 체제: Microsoft Windows Server 2012, 또는 2016
- CPU: 8개의 물리적 코어
- RAM: 32 GB
- 디스크 공간:
 - 운영 체제, 이 서버에 설치할 모든 구성 요소, Microsoft SQL Server 인스턴스 및 데이터베이스 파일용 솔리드 스테이트 드라이브(SSD)의 500GB^a
 - Microsoft SQL Server FILESTREAM 데이터용 하드 디스크 드라이브 어레이(HDD RAID)에 최소 20TB.^a
- 소프트웨어 구성 요소:
 - Microsoft SQL Server 2017^{b,c}
 - 인터넷 정보 서비스(IIS)

- a. 필요한 크기는 파일 시스템에 저장된 데이터의 양에 따라 달라집니다. 디스크 공간이 부족할 때 경고를 보내도록 모니터 소프트웨어를 구성해야 합니다.
 b. 도메인 컨트롤러에는 Microsoft SQL Server를 설치하지 않는 것이 좋습니다.
 c. 연중무휴 작업이 필요하고 가동 중지 시간이 예상되지 않는 경우 Microsoft SQL Server Enterprise Edition을 사용하는 것이 좋습니다.

서버 2 구성:

- 운영 체제: Microsoft Windows Server 2016
- CPU: 4개의 물리적 코어
- RAM: 16 GB
- 디스크 공간: 솔리드 스테이트 드라이브(SSD)의 250GB
- 소프트웨어 구성 요소:
 - PolyWorks | DataLoop 웹 인터페이스 서버^a
 - PolyWorks | DataLoop Core
 - PolyWorks Collaborative Suite 라이선스 서버
 - 인터넷 정보 서비스(IIS)
 - SSL 인증서 - 서버와의 HTTPS 통신에 필요^a

- a. PolyWorks | DataLoop 웹 인터페이스 서버는 도메인 컨트롤러 서버에 설치하면 안 됩니다.
 b. 주요 인증 기관에서 발급한 SSL 인증서를 권장합니다.



PLM 커넥터

PolyWorks|DataLoop™ PLM 커넥터는 제품 수명주기 관리와 3D 측정 에코시스템을 디지털 방식으로 연결하여, 제품 엔지니어링, 제조 및 3D 측정 팀은 제품 정의 및 3D 측정 데이터에 쉽게 액세스하고 공유할 수 있으며 품질 보증 프로세스의 성과를 향상시킵니다.

CAD 및 3D 측정 데이터에 대한 범용 디지털 액세스

당사의 PLM 커넥터는 PLM과 3D 측정 에코시스템 간의 완벽한 디지털 상호 운용성을 보장하므로 실수의 위험을 최소화하고 수동 데이터 교환에 따른 시간 손실이 없습니다.



PLM에 저장된 CAD 데이터를 PolyWorks®로 직접 가져오기

PolyWorks|Inspector™에서 PLM에 저장된 CAD 모델 및 어셈블리를 검색하고 어떤 수정본도 직접 가져올 수 있습니다.



PLM의 3D 측정 데이터 및 결과 액세스

단일 부품 또는 어셈블리의 PLM 항목에 하이퍼링크를 삽입하고 클릭 한 번으로 연결된 3D 측정 데이터 및 결과에 액세스합니다.

3D 측정 데이터로 강화된 디지털 PLM 프로세스

의미 있는 3D 측정 데이터를 디지털 PLM 엔터프라이즈 프로세스에 통합하여 신제품 개발을 가속화하고 제품 품질을 선제적으로 개선합니다.



엔지니어링 변경

PLM에서 3D 측정 데이터에 쉽게 액세스하여 설계 및 제조 문제를 해결하고, 수정의 성공 또는 실패를 확인합니다.



개정 추적성

관련 3D 측정 데이터 및 토론 스레드를 참조하는 하이퍼링크를 통해 엔지니어링 변경의 원인을 문서화합니다.



승인 프로세스 최적화

CAD 개정을 해당 3D 측정 데이터에 연결하여 기존 PLM 기반 승인 프로세스의 효율성을 개선합니다.



지속적인 개선

기업의 현재 제조 공정 능력을 분석하여 다음 제품 설계를 개선합니다.

© 2022 InnovMetric Software Inc. All rights reserved. PolyWorks®는 InnovMetric Software Inc.의 등록 상표입니다. InnovMetric, PolyWorks|Inspector, PolyWorks|Modeler, PolyWorks|Talisman, PolyWorks|Reviewer, PolyWorks|DataLoop, PolyWorks|PMI+Loop, PolyWorks|AR, PolyWorks|ReportLoop, "The Smart 3D Metrology Digital Ecosystem"은 InnovMetric Software Inc.의 상표입니다. 이 밖의 모든 상표는 해당 상표 소유자의 재산입니다.

본사:

innovmetric

InnovMetric Software Inc.

2014 Cyrille-Duquet, Suite 310, Québec QC G1N 4N6 Canada

전화: 1-418-688-2061 | 1-888-688-2061

info@innovmetric.com | www.innovmetric.com