

## การวัดที่น่าเชื่อถือ จากการตรวจวัดหลายไซต์งาน

PolyWorks | Inspector™ 2026 พัฒนาต่อยอดมาจากเทคโนโลยีแม่แบบการตรวจวัดอัจฉริยะ ที่ช่วยให้คุณสามารถจัดทำแพ็คเกจแผนการวัดพร้อมคำแนะนำที่สอดคล้องกับมาตรฐาน และตอนนี้ยังช่วยให้คุณควบคุมประสิทธิภาพการใช้งานได้ด้วยการเชื่อมโยงแม่แบบเทมเพลตชิ้นงานเข้ากับอินเทอร์เฟซที่ปรับตามความต้องการได้

▶ ลดความซับซ้อนในการตรวจวัดหลายไซต์งาน:  
อินเทอร์เฟซที่ปรับตามความต้องการได้จะแสดงเฉพาะสิ่งที่คุณจำเป็นต้องใช้ในการตรวจวัด ช่วยให้ผู้เชี่ยวชาญการวัดเรียนรู้และทำการวัดได้อย่างมีประสิทธิภาพและรวดเร็ว ไม่ว่าจะคุณจะทำที่ไซต์งานของตัวเองหรือที่ไซต์งานของซัพพลายเออร์

▶ องค์กรข้อผิดพลาด:  
ซ่อนเครื่องมือไม่จำเป็นที่อาจกระทบต่อความถูกต้องในการวัด เพื่อให้แน่ใจได้ถึงความถูกต้องสมบูรณ์ของกระบวนการ

▶ ได้รับผลลัพธ์ที่ทำได้และให้ผลซ้ำได้:  
แม่แบบเทมเพลตที่เป็นมาตรฐานเมื่อจับคู่กับอินเทอร์เฟซที่ปรับแต่งได้ตามความต้องการ จะทำให้ได้ผลการวัดที่สอดคล้องกันทั่วทุกโรงงานและซัพพลายเออร์

เพิ่มความมั่นใจในผลการวัด ไม่ว่าจะมาจากไซต์งานใดก็ตาม เนื่องจากกระบวนการใช้มาตรฐานเดียวกันและมีความน่าเชื่อถือ

# ระบุข้อกำหนดด้านขนาดและสร้างโปรเจกต์การตรวจวัด

## ความเชี่ยวชาญที่เป็นมาตรฐานเดียวกันและประสิทธิภาพการใช้งานที่ไม่ซับซ้อน

ใช้ **Layout** ภาพใน **PolyWorks | Inspector 2026** เพื่อนำความเชี่ยวชาญของคุณมาใช้ให้เกิดประโยชน์สูงสุดและยกระดับประสิทธิภาพการใช้งาน

- ▶ เพิ่มประสิทธิภาพด้วยอินเทอร์เฟซที่ได้รับการปรับมาอย่างเหมาะสม: Layout ภาพจะซ่อนเครื่องมือที่ไม่จำเป็นเอาไว้และจัดองค์ประกอบต่างๆ อย่างเป็นระเบียบ ทำให้ทำการวัดได้เร็วขึ้น
- ▶ สร้างระบบอัตโนมัติให้การปฏิบัติงานที่ต้องทำซ้ำๆ: มาโครแบบฝังจะช่วยให้คุณเพิ่มประสิทธิภาพให้กับขั้นตอนที่ต้องทำซ้ำๆ จึงลดการทำงานด้วยตนเองและลดข้อผิดพลาดให้เหลือน้อยที่สุด
- ▶ รวมศูนย์การแบ่งปันความเชี่ยวชาญ: ผู้เชี่ยวชาญสามารถจัดการ อัปเดต และแจกจ่าย Layout ผ่านระบบดิจิทัล ซึ่งเป็นการส่งเสริมแนวทางปฏิบัติที่สอดคล้องกันในทุกทีม

ทำงานได้อย่างชาญฉลาดและรวดเร็วขึ้นด้วยกระบวนการตรวจวัดที่เป็นมาตรฐานเดียวกัน ซึ่งช่วยเพิ่มประสิทธิภาพการผลิต พร้อมทั้งสร้างความสอดคล้องกันทั่วทั้งองค์กร

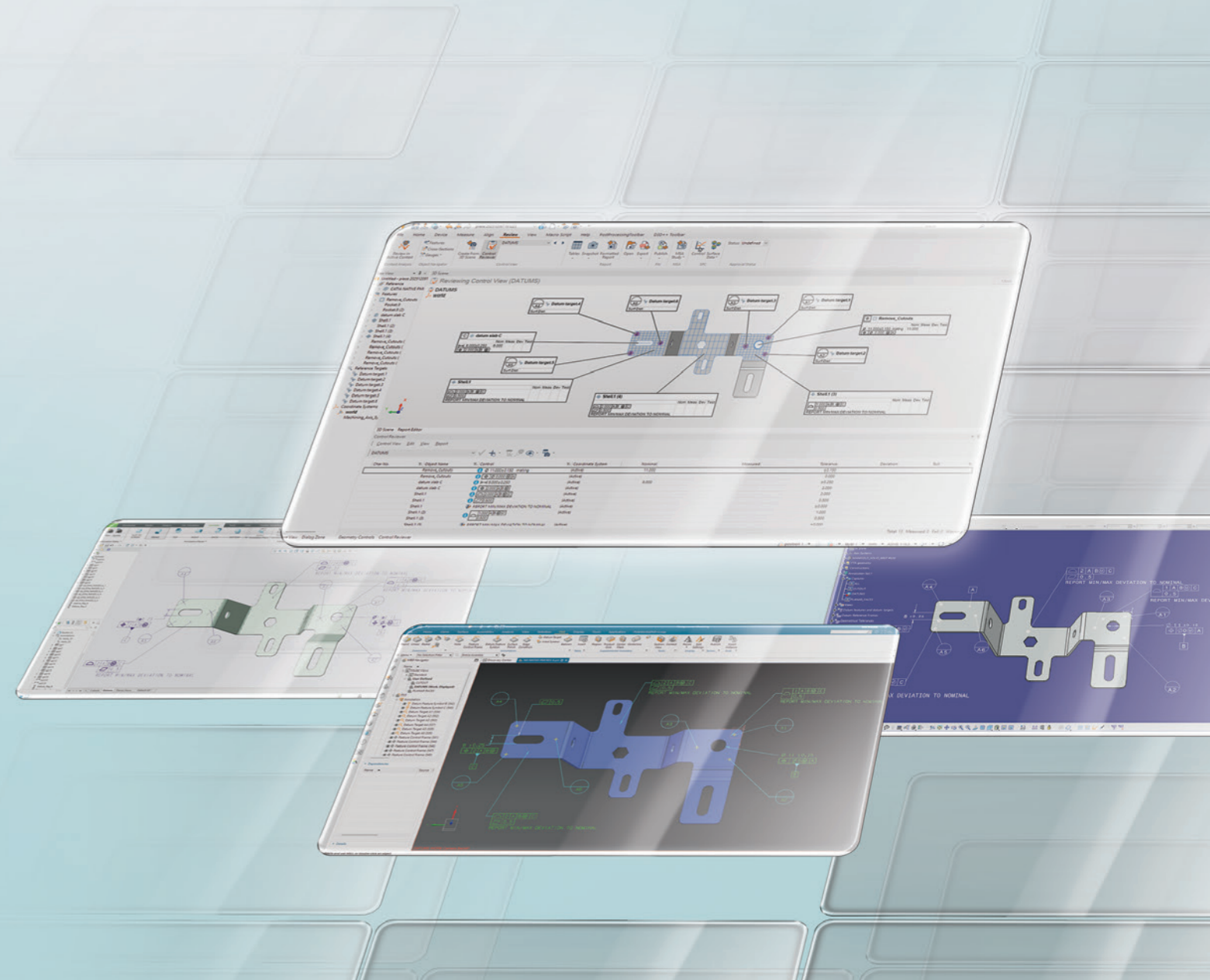


## ผสมรวมความเป็นอัจฉริยะของ CAD เพื่อให้เวิร์กโฟลว์การตรวจวัดของคุณเร็วขึ้น

คุณภาพต้องเชื่อมโยงวัตถุประสงค์ด้านการออกแบบและการผลิตเข้ากับกระบวนการวัดเพื่อรับประกันว่าทุกชิ้นส่วนตรงตามข้อกำหนดเฉพาะ ด้วย **PolyWorks | Inspector 2026** คุณสามารถใช้ประสิทธิภาพของโมเดล CAD ไฟล์จากต้นฉบับมาทำให้เวิร์กโฟลว์การตรวจวัดรวดเร็วขึ้น

- ▶ สร้างมุมมองการควบคุมได้ง่ายดายยิ่งขึ้น: นำเข้ามุมมอง CAD 3 มิติจากแพลตฟอร์มซอฟต์แวร์ของบุคคลภายนอก (CATIA, NX, Creo) ไปยัง PolyWorks|Inspector เพื่อสร้าง control view ต่าง ๆ ได้อย่างราบรื่น
- ▶ อัปเดตแม่แบบชิ้นงานโดยอัตโนมัติ: แทนที่ assemblies ที่นำเข้าด้วยเวอร์ชันแก้ไขล่าสุดเพื่อให้แม่แบบเทมเพลตชิ้นงานเป็นเวอร์ชันล่าสุดเสมอ

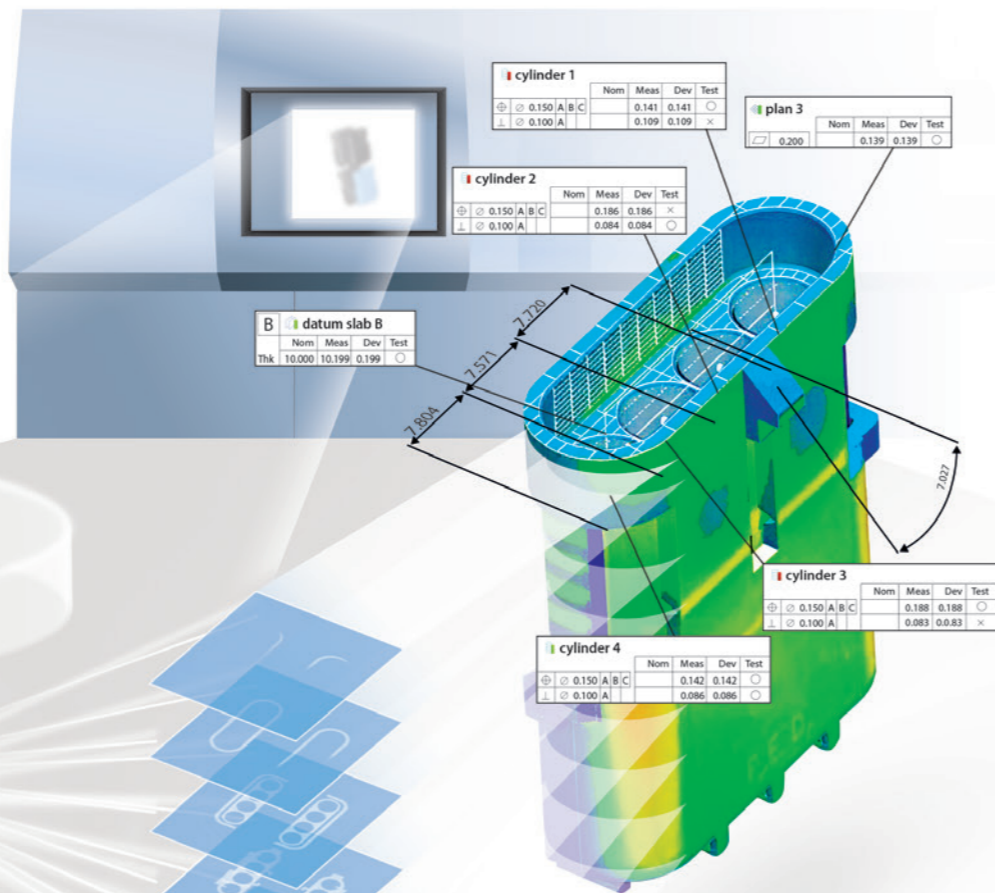
ร่นเวลาสร้างรายงานการตรวจวัด 3 มิติอย่างละเอียด และรวมข้อมูลการแก้ไข CAD ล่าสุดไว้ในรายงาน



# วัดชิ้นงาน

## เพิ่มความแม่นยำและประสิทธิภาพของ PolyWorks | Inspector

PolyWorks | Inspector 2026 ช่วยเพิ่มความยืดหยุ่นและความสามารถในการใช้งานของแพลตฟอร์มอเนกประสงค์ โดยการมอบความสามารถในการตรวจวัดชิ้นงานที่สอดคล้องกันบนเครื่องสแกนแบบมือถือ และเครื่องสแกน CT, ฮาร์ดแวร์ที่ทำงาน รวมถึง CNC CMM ทั้งหมด



### โมดูลการสแกน CT แบบใหม่

- ▶ ใช้ meshing ที่เร่งความเร็วด้วย GPU เพื่อเพิ่มความเร็วและความแม่นยำ
- ▶ ดึงข้อมูลหลายชิ้นงานโดยอัตโนมัติจากการสแกน CT เพียงครั้งเดียว

ทำให้การตรวจวัดหลายชิ้นงานแบบ CT เป็นระบบอัตโนมัติในสภาพแวดล้อมการผลิต

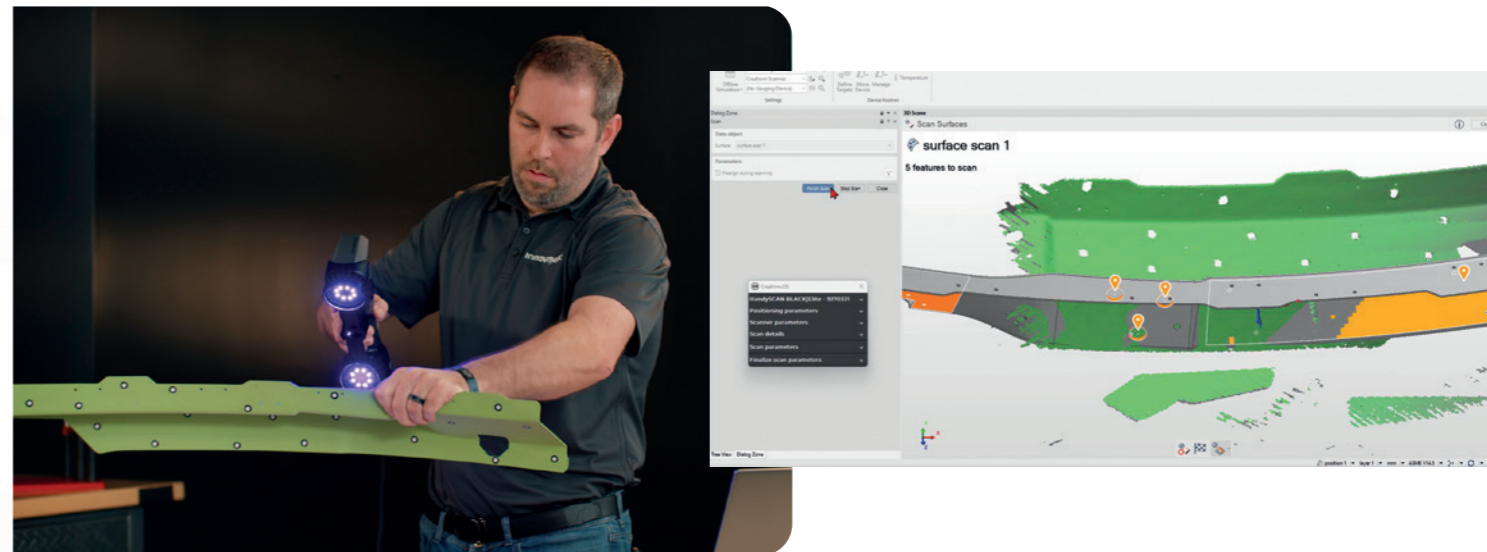
### อุปกรณ์เก็บรวบรวมข้อมูลแบบแมนนวล

- ▶ ป้อนค่าที่วัดได้จากเครื่องมือวัดแบบมือถือ และการตรวจเช็คด้วยสายตาโดยใช้แบบฟอร์มสำหรับการตรวจวัดบนเว็บไซต์แบบใหม่
- ▶ อัปโหลดผลการวัดไปยัง PolyWorks|DataLoop™ โดยตรงเพื่อนำไปประมวลผลได้อย่างราบรื่น

เก็บและรวบรวมข้อมูลที่หน้างานจากอุปกรณ์หลายประเภทมากขึ้น

## เครื่องสแกน 3 มิติแบบมือถือชนิดหลายเส้นเลเซอร์

- ▶ แสดงข้อมูลการสแกนจากเครื่องสแกนแบบมือถือที่ใช้เลเซอร์หลายเส้นแบบเรียลไทม์ภายใน PolyWorks|Inspector
- ▶ เข้าถึงเครื่องมือการตรวจวัดทั้งหมดในระหว่างการรวบรวมข้อมูลการสแกน รวมถึงการ alignment ตำแหน่งการสแกนเข้ากับ CAD แบบอัตโนมัติ ตลอดจนคำแนะนำในการสแกนพื้นผิวและ Feature



ไม่ต้องถ่ายโอนข้อมูลด้วยตนเองอีกต่อไปและดำเนินการตรวจวัดโดยไม่ต้องเปลี่ยนแพลตฟอร์มซอฟต์แวร์

## CNC CMM

- ▶ ตำแหน่งของหัวโพรบ 5 แกนไปยังตำแหน่งที่ต้องการโดยตรง เพื่อช่วยเร่งระยะเวลาการทำงาน
- ▶ กำหนดค่าการวัดด้วยหัวโพรบ CNC โดยใช้ตัวเลือก Head touch ใหม่ เพื่อเพิ่มความถูกต้องและประสิทธิภาพ
- ▶ ป้องกันข้อผิดพลาดที่มีค่าใช้จ่ายสูงด้วยการวิเคราะห์การชน ซึ่งขณะนี้รองรับหัวโพรบ 5 แกนสำหรับคำสั่ง go-to-positioning และการวัดด้วย head touch
- ▶ ใช้ปลั๊กอินใหม่สำหรับ Deva CNC CMM controller



ใช้หัวโพรบ 5 แกนอย่างมั่นใจและเต็มศักยภาพ

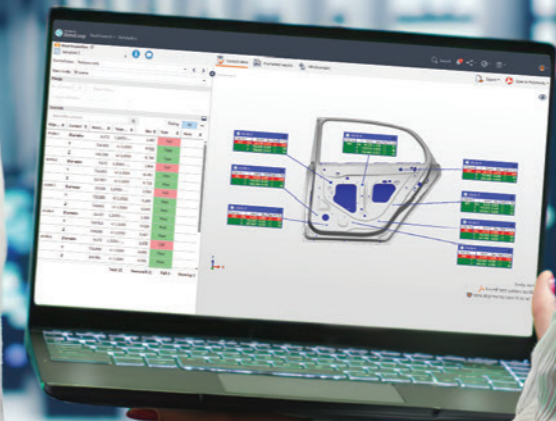
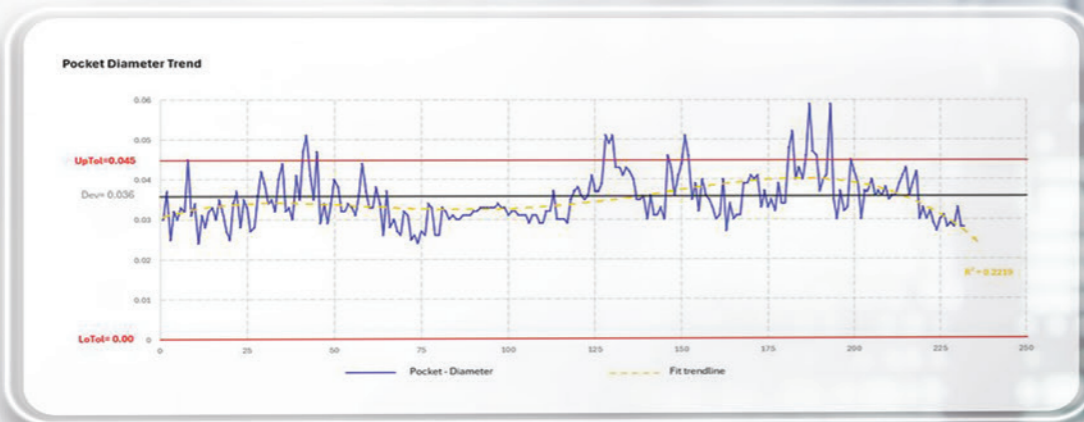
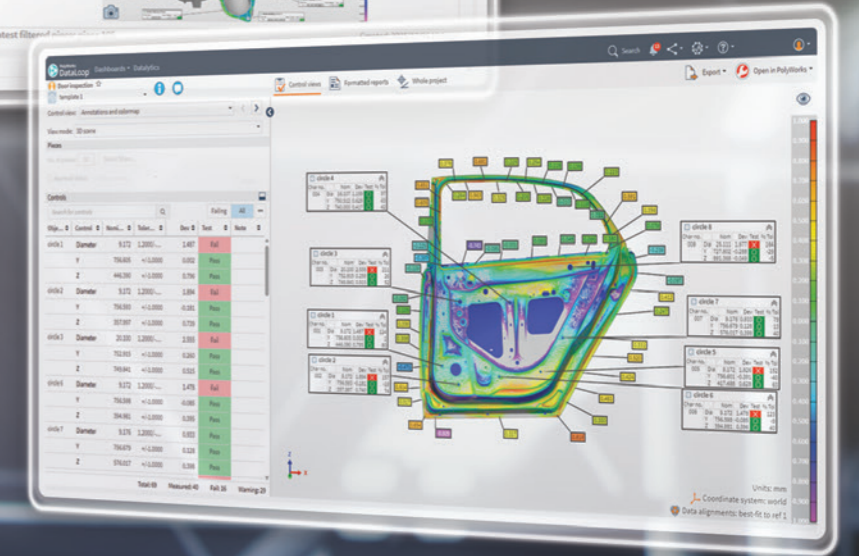
# สื่อสาร ตรวจสอบ และวิเคราะห์ผลการวัด

## เพิ่มประสิทธิภาพการรายงาน ไม่ว่าจะเป็นข้อมูลดิบไปจนถึงข้อมูลเชิงลึกที่นำไปดำเนินการได้

**PolyWorks 2026** มาพร้อมกับฟังก์ชันแบบปรับปรุงใหม่ที่จะช่วยให้สมาชิกในทีมสามารถสื่อสารผลการตรวจวัดขนาด การคาดการณ์ปัญหา และนำเสนอข้อมูลเชิงลึกในรูปแบบที่ทุกคนเข้าใจได้ง่ายขึ้น ไม่ว่าจะที่หน้างานหรือทั่วทั้งไซต์งานทั่วโลก

- ▶ **ตรวจสอบการควบคุมขนาดที่แก้ไขแล้ว:** PolyWorks|Inspector ช่วยให้ผู้ใช้แก้ไขหรือเขียนทับค่าที่วัดได้ด้วยตนเอง ซึ่งจะมีประโยชน์อย่างยิ่งสำหรับเวิร์กโฟลว์ที่ไม่ใช่ CAD หรือการวัดแบบใช้เกจวัด ซอฟต์แวร์เวอร์ชัน 2026 จะทำให้คุณมองเห็นค่าที่แก้ไขได้โดยตรงภายในตารางรายงานหรือผ่านทาง API ของ PolyWorks|DataLoop
- ▶ **คาดการณ์ความคลาดเคลื่อนด้านขนาดได้ล่วงหน้า:** วิดเจ็ตกราฟแนวโน้มรองรับเส้นคาดการณ์ เพื่อทำนายค่ามิติในอนาคตอันใกล้
- ▶ **จำลองภาพการควบคุมที่สำคัญได้ทันที:** เพิ่มวิดเจ็ตแบบไดนามิกตามมุมมองการควบคุมไปยังแดชบอร์ดเพื่อให้เห็นขนาดที่สำคัญได้อย่างรวดเร็ว
- ▶ **คำอธิบายประกอบมีความสอดคล้องกัน:** ขณะนี้ PolyWorks|DataLoop Web Interface สามารถแสดงคำอธิบายประกอบชิ้นงานเดียวและคำอธิบายประกอบ SPC หลายชิ้นงาน เหมือนกันใน PolyWorksInspector
- ▶ **สร้างมาตรฐานให้การรายงาน EXCEL:** ใช้ประโยชน์จากมุมมองการควบคุมในแม่แบบเทมเพลต PolyWorks|ReportLoop™ ที่กำหนดไว้ล่วงหน้า เพื่อให้ layout เหมือนกันทั้งโปรเจกต์

ทีมควบคุมคุณภาพสามารถให้ข้อมูลเชิงลึกที่นำไปใช้งานจริง ซึ่งช่วยให้เพื่อนร่วมงานตัดสินใจได้อย่างมีข้อมูล

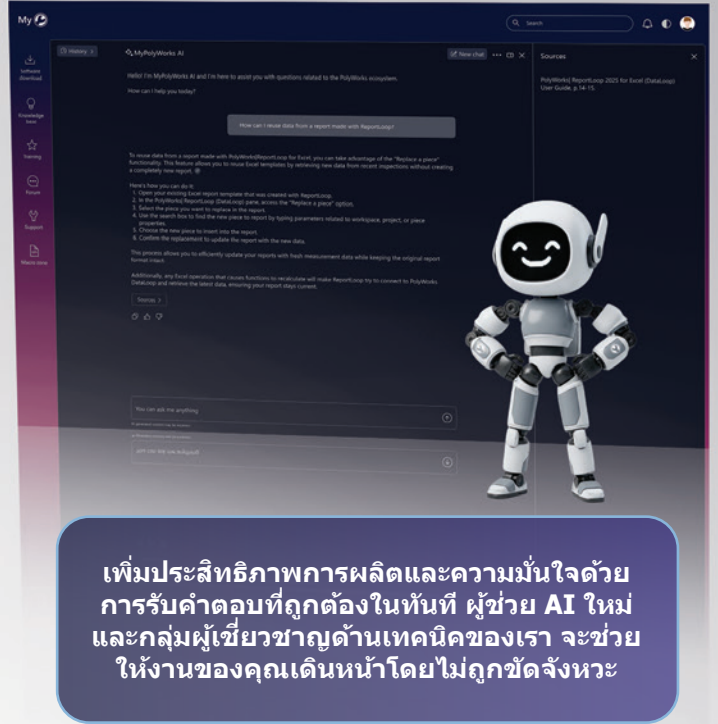


# ประสบการณ์การใช้งาน PolyWorks

## ผู้ช่วย MyPolyWorks AI ใหม่

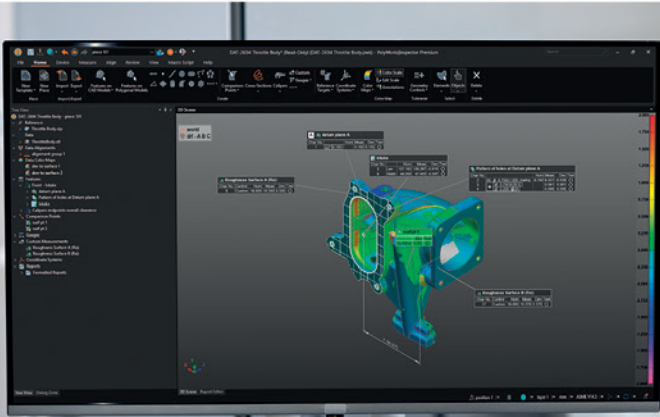
เวลาของคุณมีค่า เมื่อใช้ PolyWorks 2026 คุณไม่ต้องรอคำตอบอีกต่อไป เพราะผู้ช่วย AI ใหม่ของเราจะให้คำแนะนำทางเทคนิคที่เชื่อถือได้ในทันที ไม่ว่าคุณจะต้องการแก้ไขปัญหาเวิร์กโฟลว์หรือแค่สำรวจแนวทางปฏิบัติที่ดีที่สุด

- ▶ **รับความช่วยเหลือทางเทคนิคทุกวันตลอด 24 ชั่วโมง:** รับคำตอบที่ชัดเจนและแม่นยำจากผู้ช่วย AI ของเราได้ทุกที่ทุกเวลา
- ▶ **รับบริการซัพพอร์ตในพื้นที่:** สื่อสารด้วยภาษาที่คุณต้องการเพื่อรับประสบการณ์ที่ราบรื่นและเป็นส่วนตัว
- ▶ **ใช้แหล่งข้อมูลเชื่อถือได้:** รับคำตอบที่อ้างอิงเอกสารประกอบอย่างเป็นทางการ วิดีโอแนะนำการใช้งาน และกรณีการซัพพอร์ต พร้อมไฮเปอร์ลิงก์ที่พาคุณไปยังข้อมูลเพิ่มเติม
- ▶ **ใช้ประโยชน์จากความเชี่ยวชาญของมนุษย์ได้ตามความต้องการ:** หากคุณต้องการพูดคุยกับเรา ผู้เชี่ยวชาญด้านการสนับสนุนทางเทคนิคของเราพร้อมให้บริการช่วยเหลือคุณเสมอ เพียงแค่โทรหาเรา



เพิ่มประสิทธิภาพการผลิตและความมั่นใจด้วยการรับคำตอบที่ถูกต้องในทันที ผู้ช่วย AI ใหม่และกลุ่มผู้เชี่ยวชาญด้านเทคนิคของเรา จะช่วยให้งานของคุณเดินหน้าโดยไม่ถูกขัดจังหวะ

## เลือกรูปแบบหน้าจอเองได้: ขอแนะนำโหมดมืด



- ▶ **กำหนดประสบการณ์การใช้งานด้วยตัวเอง:** สลับโหมดสว่างและโหมดมืดได้ตามต้องการ เพื่อให้เหมาะกับสไตล์การทำงานที่คุณชื่นชอบ
- ▶ **ลดความเมื่อยล้าของดวงตา:** ใช้โหมดมืดเพื่อลดแสงสะท้อนและเพิ่มความสบายสูงสุดในช่วงการตรวจวัดที่กินเวลานานหรือในสภาพแสงน้อย

เพิ่มสมาธิจดจ่อและลดความเมื่อยล้าของดวงตาในระหว่างการใช้งานที่ยาวนานด้วยอินเทอร์เฟซที่คุณสามารถปรับแต่งให้เหมาะกับสภาพแวดล้อมหรือความชอบของคุณได้อย่างง่ายดาย

© 2026 InnovMetric Software Inc. สงวนลิขสิทธิ์ PolyWorks® เป็นเครื่องหมายการค้าจดทะเบียนของ InnovMetric Software Inc. PolyWorks|Inspector™, PolyWorks|DataLoop™ และ PolyWorks|ReportLoop™ เป็นเครื่องหมายการค้าของ InnovMetric Software Inc.

**polyworks**  
thailand

**PolyWorks Software (Thailand) Co. Ltd**  
994 Luangphaeng Road, Tapyao, Ladkrabang, Bangkok, 10520 Thailand  
ติดต่อเรา: +(66) 02-3647759 | info@polyworksthailand.com  
polyworks.com