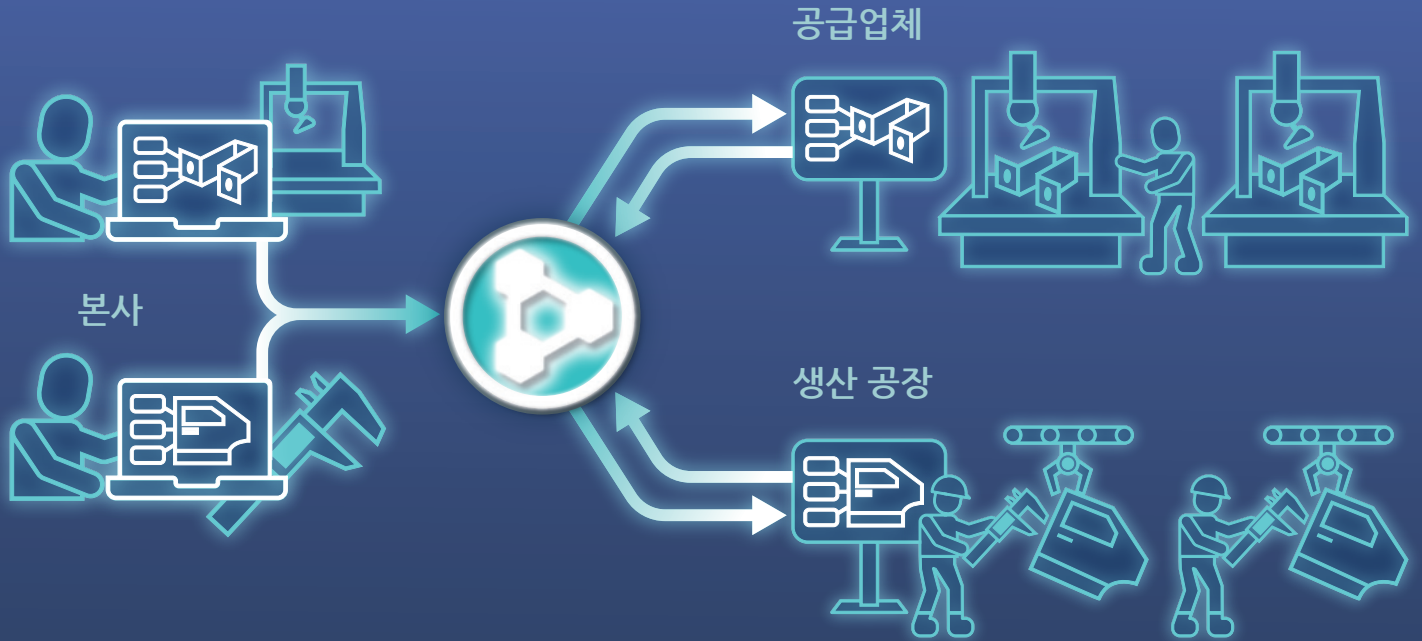




PolyWorks® 2026

의 새로운 기능 계측 프로세스



여러 현장 검사에서 신뢰할 수 있는 측정 제공

표준화된 지침과 함께 측정 계획을 패키징할 수 있는 당사의 스마트 검사 템플릿 기술을 기반으로, PolyWorksInspector™ 2026은 피스 템플릿을 맞춤형 인터페이스에 연결시켜 후속 사용자 경험을 컨트롤할 수 있습니다.

▶ 다양한 현장검사 간소화:

자사 또는 공급업체의 현장 어디에서든 맞춤형 인터페이스는 검사에 필요한 기능만을 보여주어, 측정 전문가가 더 빨리 숙련되고 더 효과적으로 측정하도록 돕습니다.

▶ 오류 방지:

프로세스 무결성을 보장하기 위해 측정 정확도를 훼손할 수 있는 불필요한 도구를 숨깁니다.

▶ 반복과 재생산이 가능한 결과 달성:

맞춤형 인터페이스와 표준형 템플릿의 결합을 통해 공장과 협력사 전반에 걸쳐 일관성 있는 측정을 보장합니다.

신뢰성을 보장하는 표준화 프로세스 덕분에 현장이 어디든 상관 없이 측정 결과에 대한 더 큰 자신감을 얻을 수 있습니다.

innovmetric

수치 요구사항 확인 및 검사 프로젝트 생성

표준화된 전문성, 간소화된 경험

PolyWorks|Inspector 2026의 시각적 레이아웃을 활용해 사용자 경험을 극대화하고 후속 사용자 경험을 향상시킵니다.

- ▶ 최적화된 인터페이스로 효율성 증가: 시각적 레이아웃은 불필요한 도구를 숨기고 구성 요소를 체계화하여 측정 실행을 가속화합니다.
- ▶ 자동화된 반복 운영: 임베디드 매크로는 반복적인 단계를 간소화하여 수작업을 줄이고 오류를 최소화합니다.
- ▶ 전문 지식 공유 중앙 집중화: 전문가들은 디지털 방식으로 레이아웃을 관리, 업데이트 및 배포하여 팀 간의 일관성 있는 작업을 촉진할 수 있습니다.

기업 전체에 일관성을 보장하면서 생산성을 향상시키는 표준화된 검사 프로세스를 통해, 더 스마트하고 빠르게 작업합니다.

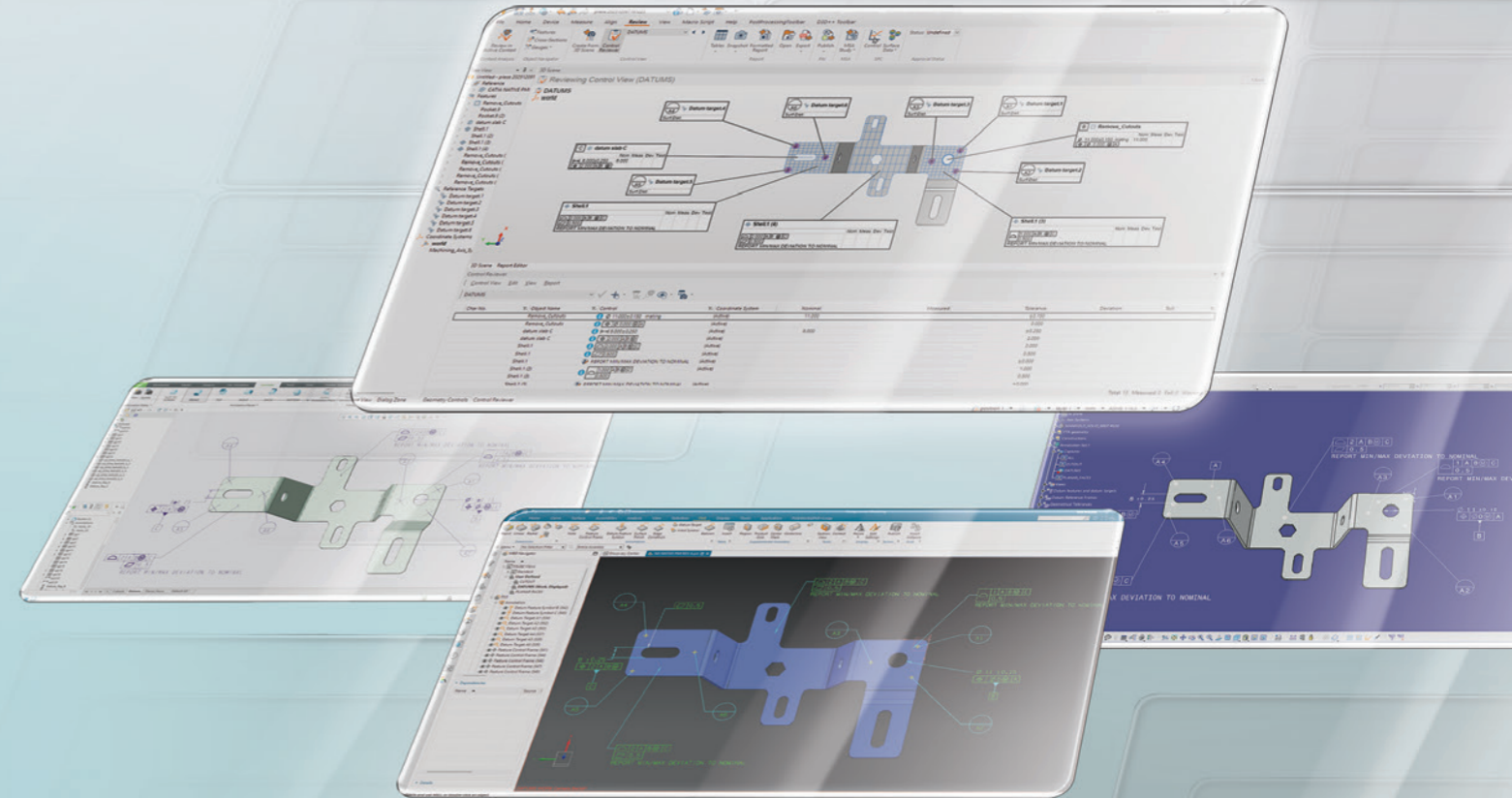


CAD 인텔리전스 통합, 검사 워크플로 가속화

모든 파트가 사양을 충족하도록 보장하기 위해 품질 팀은 설계 및 제조 의도를 측정 프로세스와 연결해야 합니다. PolyWorks|Inspector 2026에서 원본 CAD 모델을 활용하여 검사 워크플로의 속도를 향상시킬 수 있습니다.

- ▶ 컨트롤 뷰를 더 쉽게 생성: CATIA, NX, Creo와 같은 타사 소프트웨어 플랫폼의 3D CAD 뷰를 PolyWorks|Inspector로 가져와, 컨트롤 뷰를 빠르고 원활하게 생성할 수 있습니다.
- ▶ 자동으로 피스 템플릿 업데이트: 피스 템플릿을 최신 상태로 유지하기 위해 가져온 어셈블리를 최신 개정으로 교체합니다.

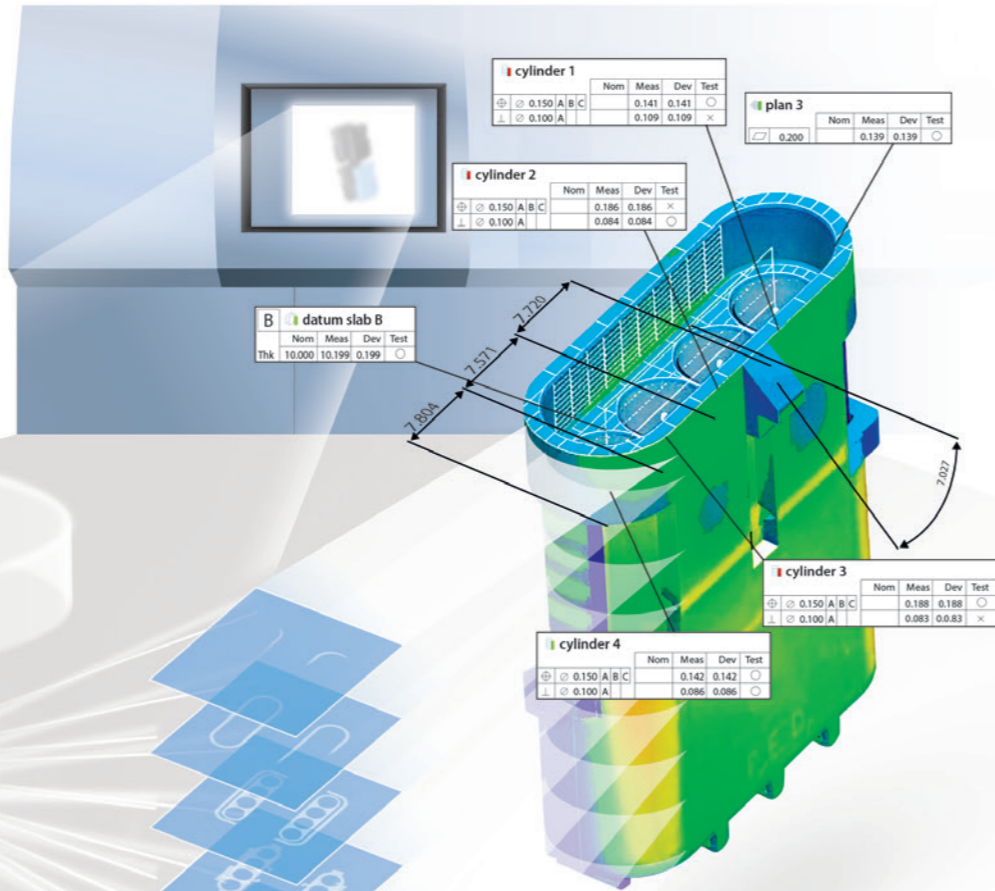
세부적인 3D 검사 레포트 생성을 가속화하고 모두 최신 CAD 개정을 반영하도록 보장합니다.



피스 측정

PolyWorks|Inspector의 범용성 확장

PolyWorks|Inspector 2026은 범용 플랫폼의 유연성과 유용성을 향상시켜 일관성과 향상된 검사 역량을 CT, 핸드헬드 스캐너, 작업 현장 하드웨어, CNC CMM 전반에 걸쳐 전달합니다.



새로운 CT 스캐닝 모듈

- ▶ 속도 및 정교함을 향상시키기 위해 GPU 가속 메싱을 활용합니다.
- ▶ 단일 CT 스캔에서 다양한 피스를 자동으로 추출합니다.

생산 환경에서 CT 기반 멀티피스 검사를 자동화합니다.

수동 데이터 수집 장치

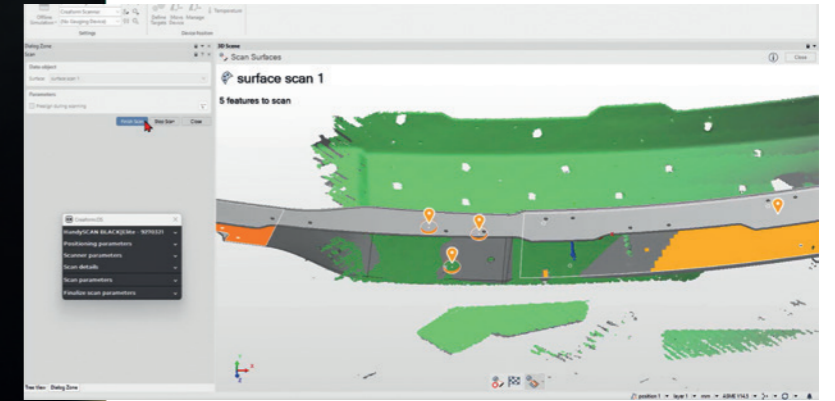
- ▶ 새로운 웹 기반 검사 양식을 사용하여, 수동 측정 게이지와 육안 검사로 측정된 값을 입력합니다.
- ▶ 원활한 후속 과정의 처리를 위해 PolyWorks|DataLoop™로 측정결과를 바로 업로드합니다.

더 광범위한 장치에서 작업 현장 데이터를 수집하고 통합합니다.

핸드헬드 멀티라인 3D 스캐너

▶ PolyWorks|Inspector 내에서 실시간으로 핸드헬드 멀티라인 스캐너의 스캔 데이터를 표시합니다.

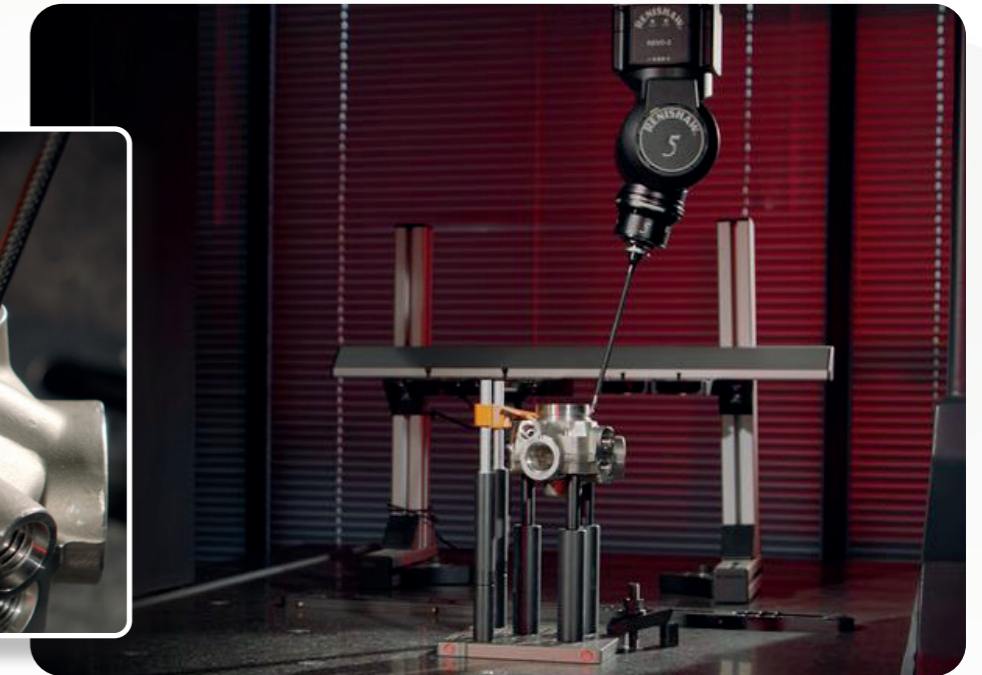
▶ 스캔 데이터 수집 중에 자동 스캔-CAD 정렬뿐만 아니라 서페이스 및 형상 스캔 가이드를 포함한 전체 검사 도구에 액세스할 수 있습니다.



소프트웨어 플랫폼 전환 없이, 수동 전송을 없애고 검사를 수행합니다.

CNC CMM

- ▶ 사이클 시간을 줄이기 위해 기본으로 5-축 프로브 헤드의 고투 포지셔닝(go-to-positioning)을 수행합니다.
- ▶ 개선된 정확성과 효율성을 위해 새로운 헤드 터치 옵션을 사용해 CNC 프로빙을 구성합니다.
- ▶ 충돌 분석으로 오류 처리 비용을 방지하며, 고투 포지셔닝(go-to-positioning) 및 헤드 터치 측정에 5-축 프로브 헤드를 정식으로 지원합니다.
- ▶ Deva CNC CMM 컨트롤러용 새 플러그인의 이점을 활용하십시오.



5-축 프로브 헤드의 잠재력을 자신 있게 이용할 수 있습니다.

측정 레포트 전달, 검토 및 분석

로우 데이터에서 실행 가능한 인사이트까지, 간소화된 레포트 기능

PolyWorks 2026은 팀 구성원이 치수 검사 결과를 전달하고, 문제를 예측하고, 작업 현장이나 전 세계 사업장에서 누구나 이해할 수 있는 형식으로 인사이트를 제시하는 방식을 간소화하는 향상된 기능을 소개합니다.

▶ **편집된 치수 컨트롤 검토:**

PolyWorksInspector를 사용하면 측정값을 수동으로 편집하거나 덮어쓸 수 있습니다. 특히 CAD를 사용하지 않는 워크플로 또는 게이지 기반 측정에 유용합니다. 버전 2026부터는 보고서 테이블에서 직접 또는 PolyWorksDataLoop API를 통해 편집된 값을 확인할 수 있습니다.

▶ **치수 오류 예상:**

이제 트렌드 차트 위젯에 가까운 미래의 치수 값을 예상하는 예상 라인이 포함됩니다.

▶ **신속한 핵심 컨트롤 시각화:**

핵심 치수의 신속한 가시성을 위해 동적인 컨트롤 뷰 기반 위젯을 대시보드에 추가합니다.

▶ **주석 일관성 보장:**

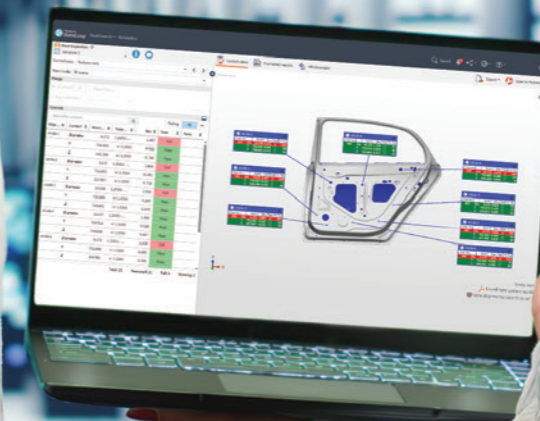
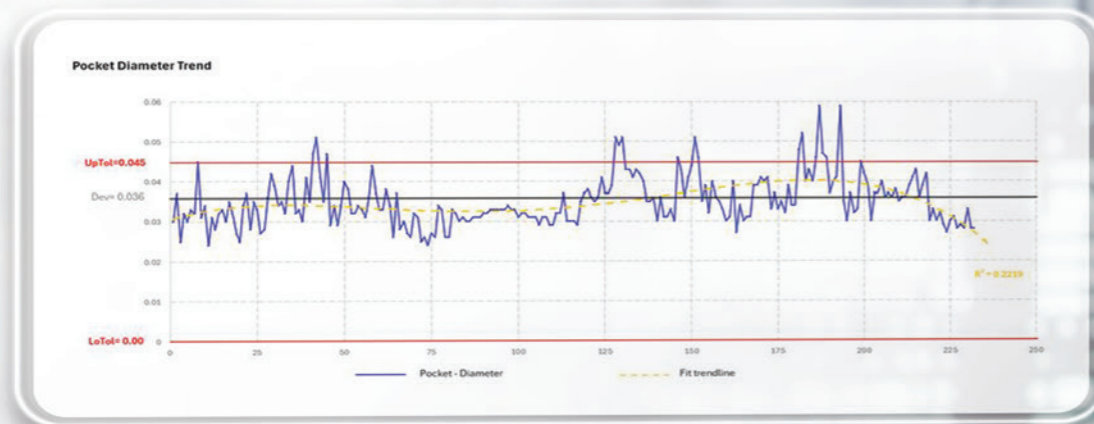
이제 PolyWorksDataLoop Web Interface는 단일 피스 주석 및 다양한 피스 SPC 주석, PolyWorksInspector 미러링을 표시합니다.

▶ **엑셀 레포팅 표준화:**

프로젝트 전반에 통일된 레이아웃을 유지하기 위해 사전 정의된 PolyWorksReportLoop™ 템플릿에서 컨트롤 뷰를 활용합니다.



품질 관리팀은 동료들이 데이터 기반 의사 결정을 내릴 수 있도록 실질적인 통찰력을 제공할 수 있습니다.

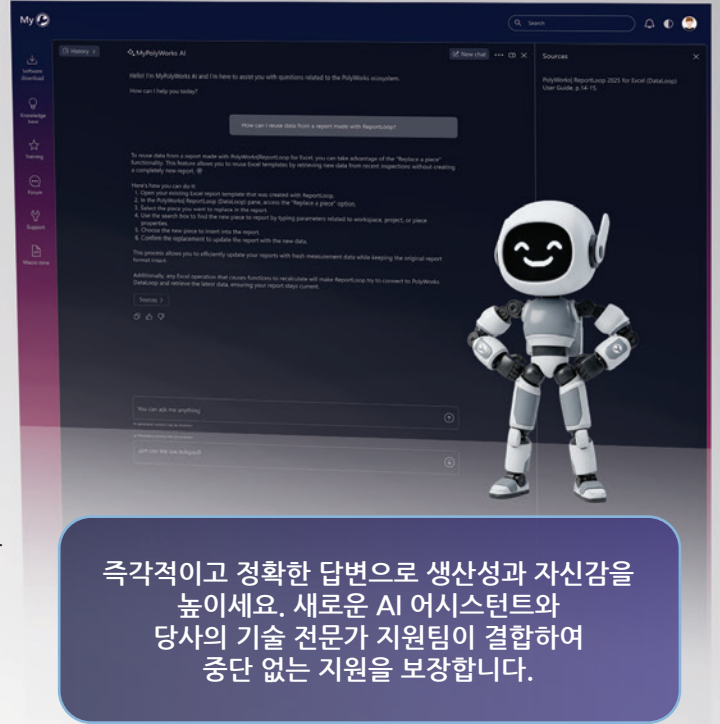


PolyWorks 경험

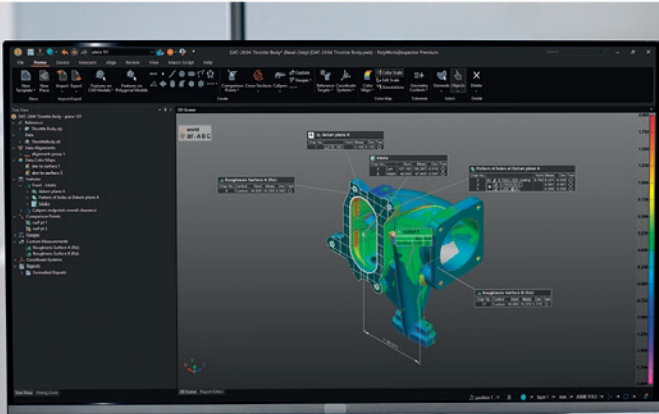
새로운 MyPolyWorks AI 어시스턴트

귀하의 시간은 중요합니다. 그리고 PolyWorks 2026을 이용할 때 답을 기다릴 필요가 없습니다. 당사의 새로운 AI 어시스턴트는, 사용자가 워크플로에서 문제를 경험할 때나 모범 사례를 찾을 때 신속하고 신뢰할 수 있는 기술적 안내를 제공합니다.

- ▶ **연중무휴 24시간 기술 지원의 이점:**
당사 어시스턴트로부터 언제든지, 어디서든 명확하고 상세한 응답을 받으십시오.
- ▶ **현지화된 지원 경험:**
맞춤형 경험을 위해 사용자가 선호하는 언어로 원활하게 소통할 수 있습니다.
- ▶ **신뢰할 수 있는 소스를 기반으로:**
공식 문서, 동영상 튜토리얼, 지원 사례를 기반으로 한 답변을 받아보세요. 추가 정보로 연결되는 하이퍼링크도 제공됩니다.
- ▶ **필요에 따라 전문가의 도움을 받으세요:**
전문가의 지원을 원하시나요? 전화 한 통이면 언제든지 저희 기술 지원 전문가들의 도움을 받으실 수 있습니다.



귀하의 화면, 귀하의 선택: 다크 모드 소개



- ▶ **맞춤형 경험:**
귀하가 선호하는 작업 스타일에 맞게 라이트 모드와 다크 모드를 자유롭게 전환합니다.
- ▶ **눈의 피로도 낮추기:**
다크 모드를 사용해 장시간의 검사 세션 또는 낮은 조명 조건에서 눈부심을 최소화하고 편안함을 최적화하세요.

사용자의 환경 또는 선호도에 따라 쉽게 변경가능한 맞춤형 인터페이스로 장시간의 세션 동안 집중력을 유지하고 눈의 피로도를 낮출 수 있습니다.

© 2026 InnovMetric Software Inc. 모든 권리 보유. PolyWorks®는 InnovMetric Software Inc.의 등록 상표입니다. PolyWorks|Inspector™, PolyWorks|DataLoop™ 및 PolyWorks|ReportLoop™ 은 InnovMetric Software Inc.의 상표입니다.

polyworks
korea

PolyWorks Korea
A(Office)-Dong, 3112-Ho, Gwanggyo SK View Lake Tower, 25, Beopjo-ro, Yeongtong-gu, Suwon-si, 16514, South Korea
연락처: +82 108 593 0567 | info@polyworkskorea.com
polyworks.com