

複数拠点での検査における 信頼性の高い測定

標準化指示を組み込んだ測定計画をパッケージ化できるスマート検査テンプレート技術。
PolyWorks|Inspector™ 2026では、この仕組みを基盤に、ピーステンプレートをカスタマイズしたインターフェースにリンクすることで、後工程の操作性を自在にコントロールできます。

▶ 複数拠点での検査を簡素化:

自社工場でもサプライヤーでも、必要な情報だけを表示するカスタマイズ可能なインターフェースを提供。
計測担当者はすぐに検査技法を習得し、スピーディかつ効率的な測定を実現します。

▶ エラーを防止:

測定精度を損なう可能性のある不要なツールを非表示にして、プロセスの整合性を保ちます。

▶ 再現性と再測定性を確保:

標準化されたテンプレートとカスタマイズされたインターフェースを組み合わせて、工場やサプライヤー間で一貫した測定結果を保証します。

測定結果の信頼性を向上

どの場所で取得した測定結果でも、
標準化されたプロセスにより、信頼性の高いデータを提供します。

寸法要件を特定して検査プロジェクトを作成

標準化されたノウハウとシンプルな操作性

PolyWorksInspector 2026のビジュアルレイアウトにより、専門知識を最大限に活用して後工程の操作性を向上できます。

- ▶ **最適化されたインターフェースで効率アップ:**
ビジュアルレイアウトで不要なツールを非表示にし要素を整理すると、測定をスピードアップできます。
- ▶ **繰り返し作業を自動化:**
組み込みマクロにより反復作業を効率化し、手作業による労力を削減、エラーを最小限に抑えます。
- ▶ **ノウハウ共有を一元化:**
レイアウトをデジタルで管理・更新・配布して、チーム間で作業手法を一貫させることができます。

標準化された検査プロセスにより、生産性を向上し、企業全体の一貫性も確保。作業がよりスマートかつスピーディになります。

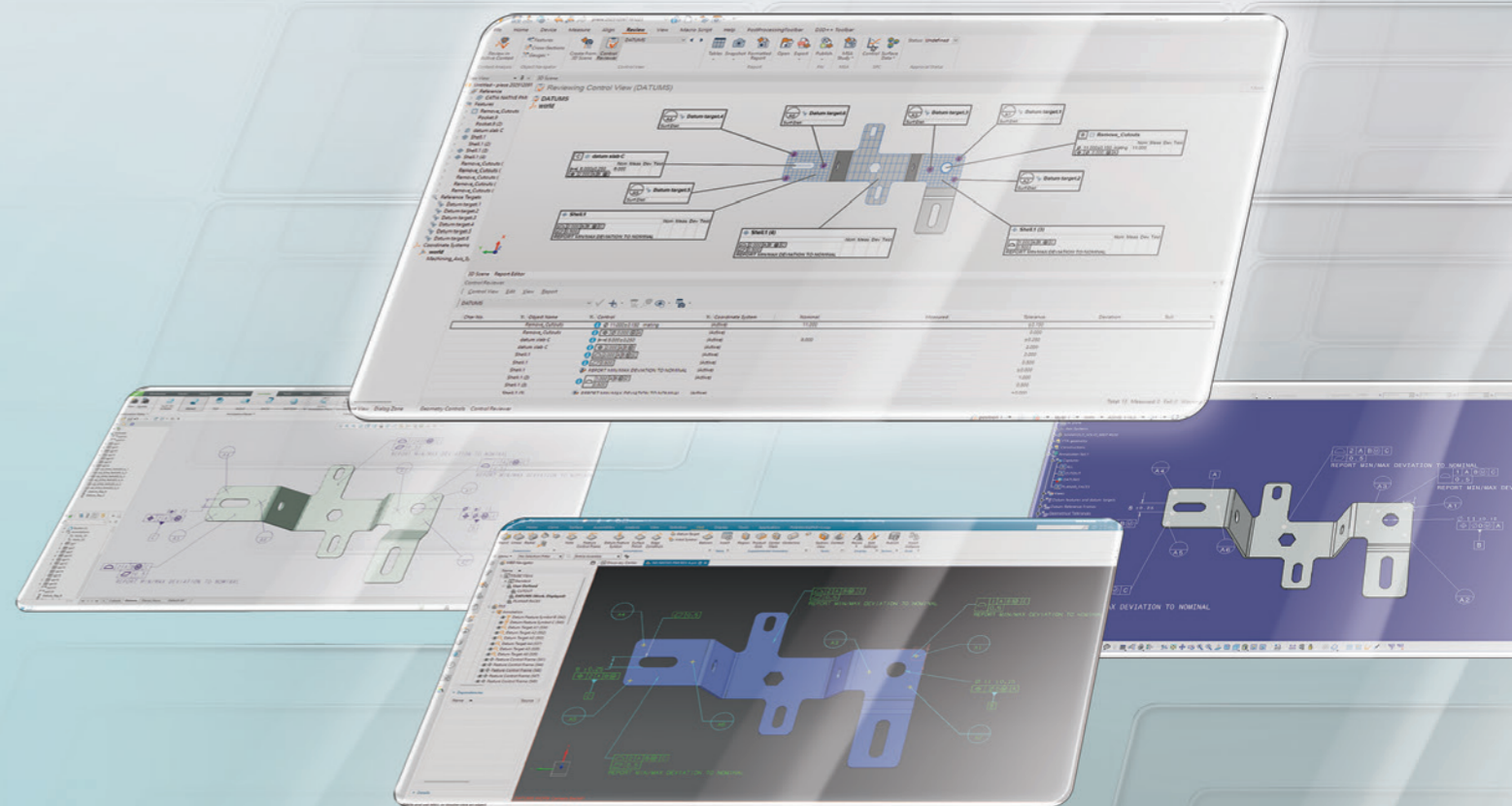


CADインテリジェンスを統合し、検査ワークフローを加速

すべてのパーツが仕様を満たすためには、品質管理チームが設計・製造の意図を測定プロセスに結び付ける必要があります。PolyWorksInspector 2026では、ネイティブCADモデルを活用して検査ワークフローを高速化できます。

- ▶ **コントロールビューをより簡単に作成:**
サードパーティのソフトウェアプラットフォーム (CATIA, NX, Creoなど) から3D CADビューをPolyWorksInspectorにインポートして、コントロールビューをシームレスに作成できます。
- ▶ **ピーステンプレートを自動更新:**
インポートしたアセンブリを最新のバージョンに置き換え、ピーステンプレートを常に最新の状態に保ちます。

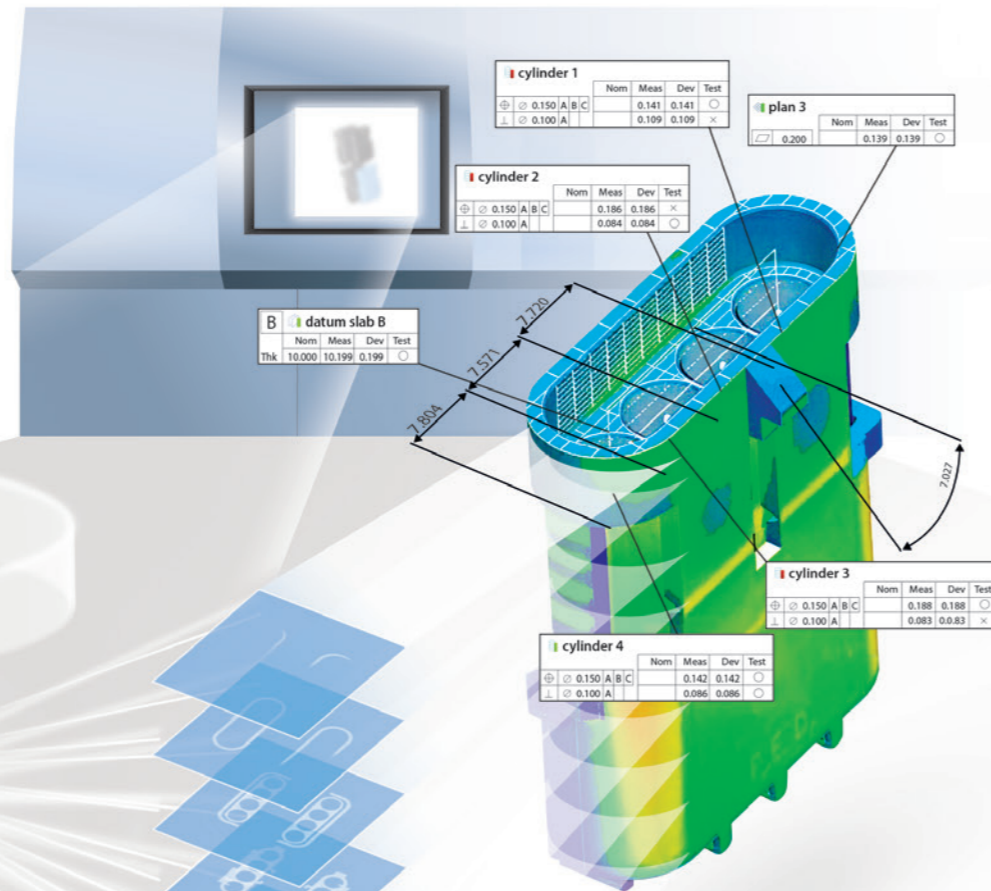
詳細な3D検査レポートの作成を加速し、すべてが最新のCADリビジョンを反映していることを確認できます。



ピース測定

PolyWorks|Inspectorのユニバーサル対応を強化

PolyWorks|Inspector 2026では、ユニバーサルプラットフォームの柔軟性と使いやすさがさらにアップ。CT、ハンディスキャナ、現場のハードウェア、CNC三次元測定機にわたって、一貫した高度な検査機能を提供します。



新しいCTスキャンモジュール

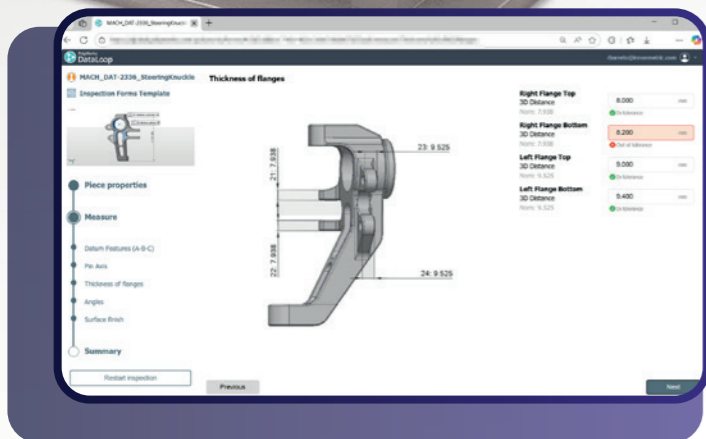
- ▶ GPUアクセラレーションメッシュを活用して、速度と精度を向上。
- ▶ 1回のCTスキャン結果から複数の部位を自動的に抽出します。

実可動環境でのCTベースの複数ピースの検査を自動化します。

手動のデータ収集デバイス

- ▶ 新しいWebベースの検査フォームを使用して、ハンドヘルドゲージと目視検査による測定値を入力。
- ▶ 測定データをPolyWorks|DataLoop™に直接アップロードしてシームレスな処理を実現できます。

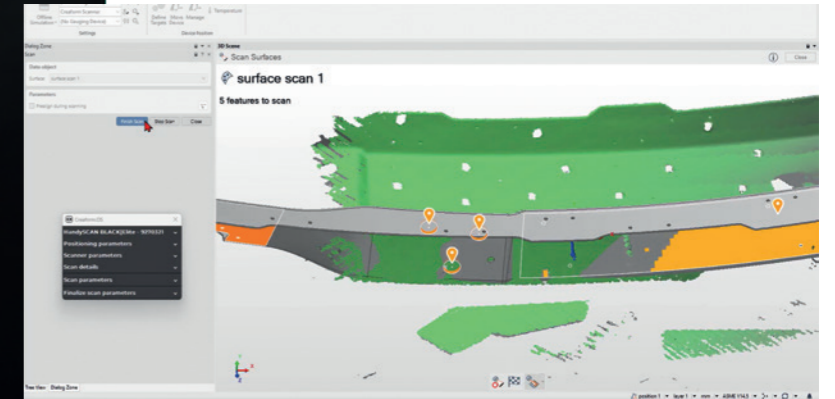
より幅広いデバイスから製造現場のデータを収集し、統合します。



ハンドヘルドマルチライン3Dスキャナー

▶ ハンドヘルドマルチラインスキャナーからのスキャンデータをPolyWorks|Inspector内でリアルタイム表示します。

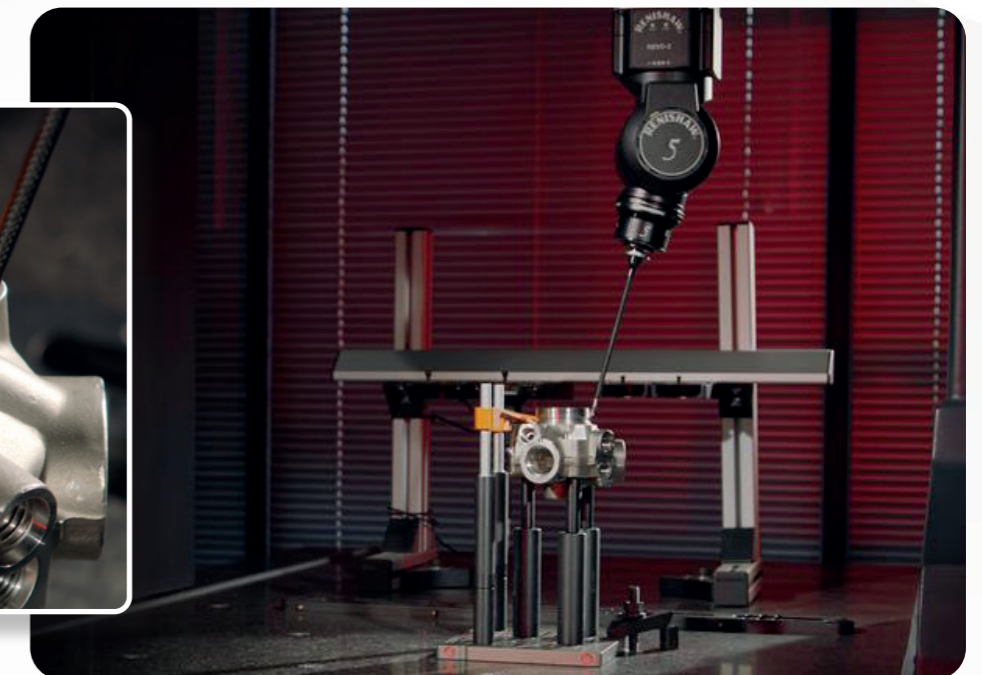
▶ スキャンデータ取得中に完全な検査ツールボックス（スキャンからCADへの自動位置合わせや、サーフェスおよびフィーチャーのスキャンガイドなど）にアクセスできます。



手動転送をなくし、ソフトウェアプラットフォームを切り替えることなく検査を実行できます。

CNC三次元測定機

- ▶ 5軸プローブヘッドの配置をネイティブに実行してサイクルタイムを短縮します。
- ▶ 新しいヘッドタッチオプションでCNCプローブを構成し、精度と効率を向上できます。
- ▶ 干渉解析により、コストのかかるエラーを防止します。現在この解析では、移動配置とヘッドタッチ測定用の5軸プローブヘッドをサポートしています。
- ▶ Deva CNC CMMコントローラー用の新しいプラグインを活用できます。



5軸プローブヘッドの潜在能力を最大限に活用し、安心して検査を実施できます。

測定結果の共有・レビュー・分析

生データから実用的なインサイトまで、レポート作成を効率化

概要: PolyWorks 2026では、寸法検査結果の共有、問題の予測、そして誰にでもわかりやすい形式でのインサイト提示を簡素化する機能が強化されました。作業現場から世界中の拠点まで、場所を問わずチーム間でのコミュニケーションを円滑にします。

▶ 編集された寸法コントロールを確認:

PolyWorksInspectorでは、測定値を手動で編集・上書きすることができます。CADを使用しないワークフローやゲージベースの測定の際に便利な機能です。2026バージョンでは、編集された値をレポート表またはPolyWorks|DataLoop API経由で直接確認できます。

▶ 寸法エラーを予測:

トレンドチャートウィジェットに、直近の寸法値を予測する予測線が含まれるようになりました。

▶ 重要なコントロールを即座に視覚化:

動的コントロールレビューベースのウィジェットをダッシュボードに追加して、主要な寸法をすぐに表示します。

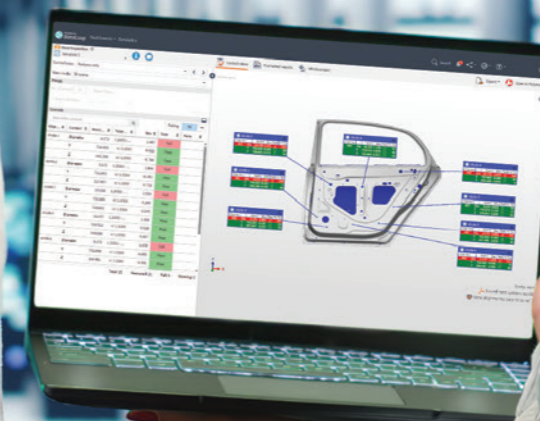
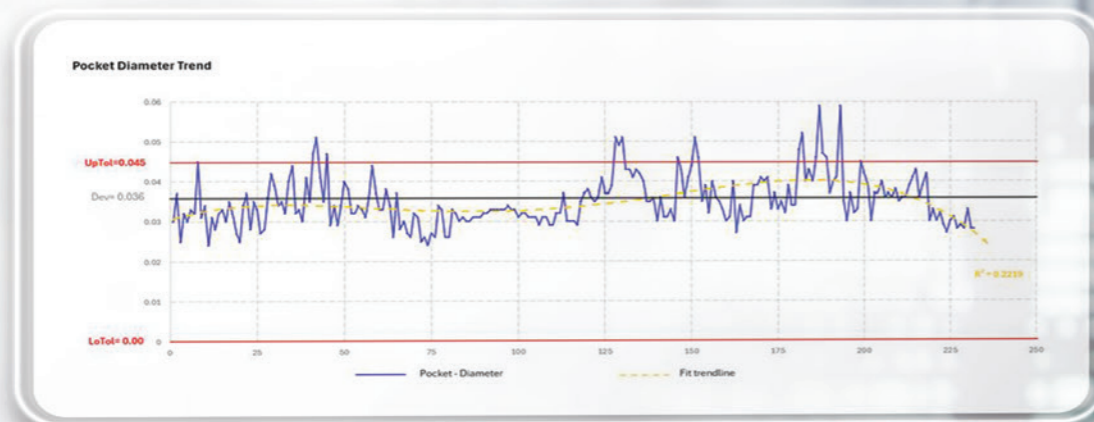
▶ 注釈の一貫性を確保:

PolyWorks|DataLoop Webインターフェースでは、PolyWorksInspectorを反映して、単一ピース注釈と複数ピースSPC注釈が表示されるようになりました。

▶ EXCELレポートを標準化:

定義済みの PolyWorks|ReportLoop™ テンプレートのコントロールビューを活用して、プロジェクト間で統一されたレイアウトを維持します。

品質管理チームは、データに基づいた意思決定を可能にする実用的なインサイトを提供できます。

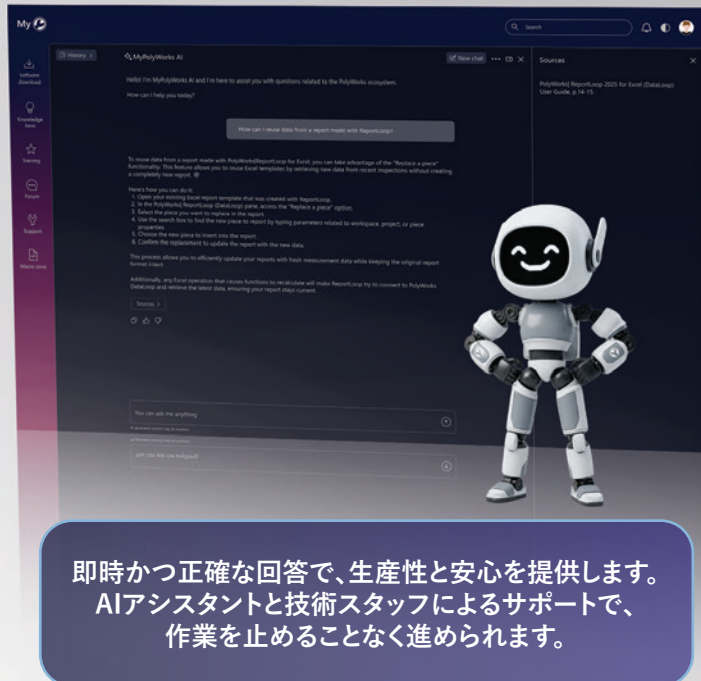


PolyWorksのエクスリエンス

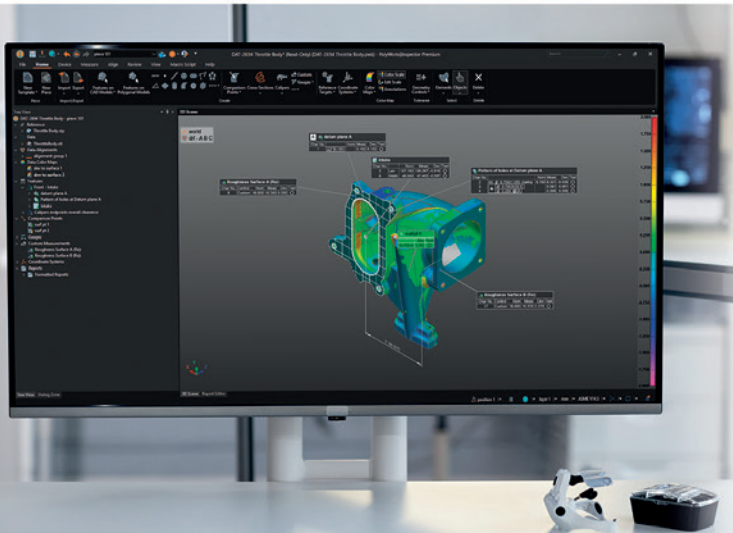
新しいMyPolyWorks AIアシスタント

時間は貴重な財産です。PolyWorks 2026なら、
答えを待つ時間を節約できます。新しいAIアシスタントが、
ワークフローのトラブルシューティングから
ベストプラクティスの確認まで、即時かつ信頼性の高い
技術ガイダンスを提供します。

- ▶ **24時間365日の技術サポート:**
いつでもどこでも、AIアシスタントが明確で正確な回答を提供します。
- ▶ **ローカライズされたサポート:**
希望の言語でコミュニケーション。
スムーズでパーソナライズされたサポートを実現します。
- ▶ **信頼できる情報源に基づく回答:**
公式文書、ビデオ チュートリアル、サポート事例に基づいた
回答で、追加情報につながるハイパーリンクも提供します。
- ▶ **オンデマンドで専門知識を活用:**
直接お問い合わせをご希望の場合は、
当社のテクニカルサポートエキスパートが、
オンライン通話でいつでもお手伝いいたします。



あなたに合った画面を選べる:ダークモードのご紹介



- ▶ **画面表示をカスタマイズ:**
作業スタイルに合わせて、ライトモードとダークモードを切り替えられます。
- ▶ **目の疲れを軽減:**
長時間の検査セッション中や暗い場所での作業時に、
ダークモードでまぶしさを最小限に抑えて
快適に操作できます。

環境や好みに合わせて簡単にカスタマイズできる
インターフェースにより、長時間のセッションでも集
中力を維持し、目の疲れを軽減できます。

© 2026 InnovMetric Software Inc. All rights reserved. PolyWorks®は、InnovMetric Software Inc.の登録商標です。
PolyWorks|Inspector™、PolyWorks|DataLoop™およびPolyWorks|ReportLoop™はInnovMetric Software Inc. の登録商標
です。

polyworks
Japan

PolyWorks Japan 株式会社
108-0075 東京都港区港南2-16-1 品川イーストワンタワー14階
お問い合わせ先: 03-6433-3161 | info@polyworksjapan.com
polyworks.com